

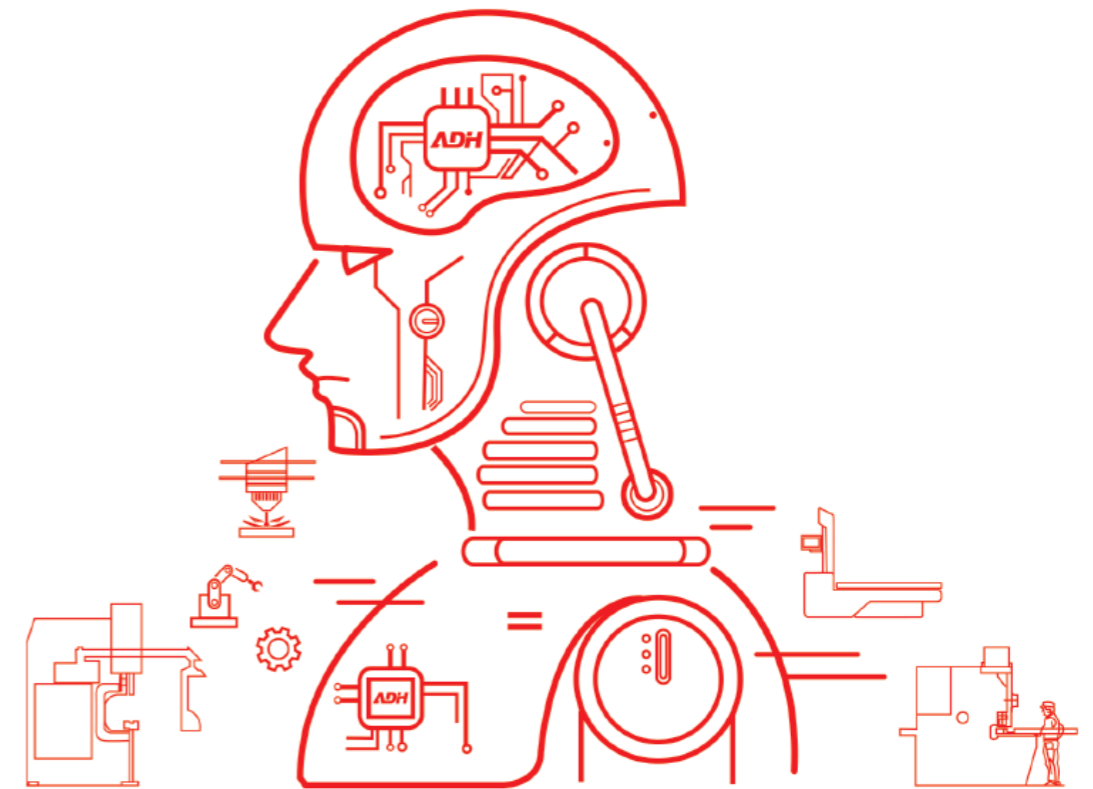
DONGHAI | CHINA

Donghai Machine Tool
Intelligent Manufacturing Future

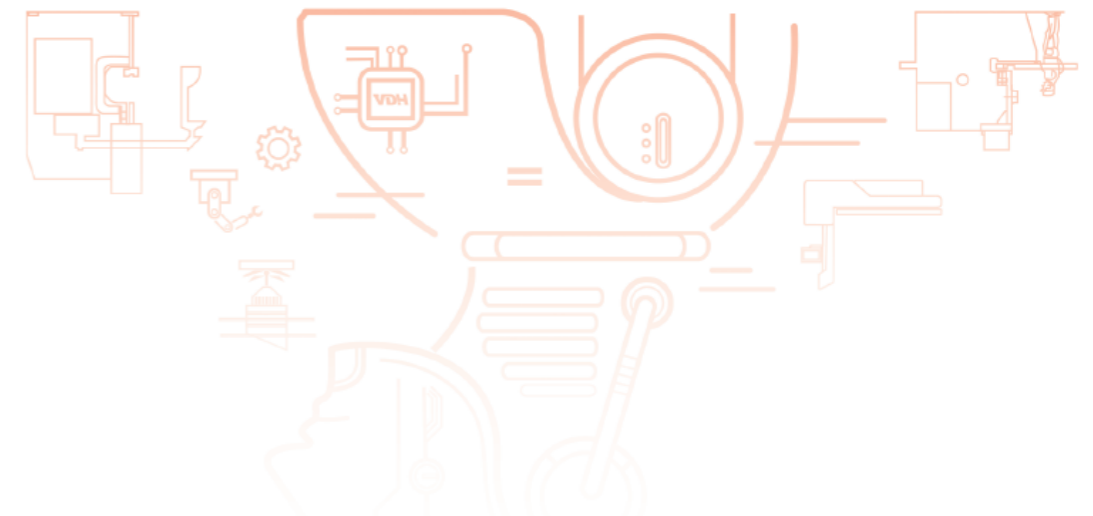
ADH[®] 东海机床
MACHINE TOOL DONGHAI MACHINE TOOL



东海机床公众号 欢迎关注!



引领智造 东海裕祥



安徽东海机床制造有限公司
ANHUI DONGHAI MACHINE TOOL MAKE CO.,LTD.

地址：中国马鞍山博望经济特区工业园
免费热线：400-0034-586
电话：0555-6767788
传真：0555-6767077
邮编：243131
网址：www.adhmt.cn
www.donghaimt.com www.adh.cc
邮箱：sales@donghaimt.com

Add: Bowang Industrial Zone Ma'anshan City, China
Free hotline: 400-0034-586
Tel: +86-555-6767788
Fax: +86-555-6767077
Post: 243131
Web: www.adhmt.cn
www.donghaimt.com www.adh.cc
E-mail: sales@donghaimt.com

安徽东海机床制造有限公司
ANHUI DONGHAI MACHINE TOOL MAKE CO.,LTD.

DONGHAI / MACHINE TOOL

为智能制造提供 关键产品和解决方案

今天，在数字化技术影响之下，从工业到生活领域，都在发生着深刻的变革。东海机床深入把握工业制造领域转型升级的重大需求，建立智能制造体系，构建智能制造生态圈，提供集成软件系统和硬件装备整体解决方案及服务，发挥高端钣金智能装备、新能源、智能制造系统集成与解决方案产业优势，面向钣金加工、桥梁、军工、工程机械、汽车及零部件、3C 等重点行业，提供丰富的智能制造整体解决方案，并由点到面推动全行业覆盖，全力协助客户实现降低能耗、提高品质、提升效率等转型目标，践行为制造的更高荣耀。

18 年
行业经验

150 +
领先产品及服务

5000 +
合作伙伴

30 +
核心解决方案

30 +
服务企业

7×24
服务机制



CONTENT

目录

东海机床智能制造装备是先进制造技术、信息技术和智能技术的集成和深度融合，实现生产过程自动化、智能化、精密化、绿色化，带动工业整体技术水平的提升。

Donghai machine tool intelligent manufacturing equipment is the integration and deep integration of advanced manufacturing technology, information technology and intelligent technology, realizing automation, intelligence, precision, and green production process, driving the improvement of the overall technical level of the industry.



关于东海 ABOUT ADH

企业简介

Company introduction

产品展厅实景

Product showroom

装备实力

Fabrication equipment

销售网络

Sales network

企业荣誉

Enterprise honor

我们的客户

Our customer

折弯机系列 PRESS BRAKE

- 01 WAD系列电液同步数控折弯机
WAD Series Electro-Hydraulic Synchronous CNC Press Brake
- 05 WADE系列电液同步（双机联动）数控折弯机
WADE Series Electro-hydraulic synchronous CNC Press Brake
- 09 WADH系列油电混合数控折弯机
WADH Series Hybrid Electric CNC Press Brake
- 12 UFMS系列激光切割柔性生产线
UFMS Series laser cutting Flexible production line
- 17 WX67E系列扭轴同步数控板料折弯机
WX67E Series Synchronous torque CNC Press Brake
- 21 WC67E 扭轴同步数控板料折弯机（30-600t）
WC67E Series Synchronous torque CNC bending machine (30-600t)
- 23 WC67Y/K系列扭轴同步数控折弯机
WC67Y/K Series Synchronous torque simple CNC Press Brake
- 25 WAD大型电液同步（双缸）数控折弯机
WAD Series Large electro-hydraulic synchronous (Double cylinders) CNC bending machine
- 26 WAD电液同步（子母机双机联动）数控折弯机
WAD Series Electro-hydraulic synchronous (Double linkage machine) CNC bending machine
- 27 WADF系列大型四缸电液同步数控折弯机（500-4000t）
WADF Series Large Four Cylinders Electro-hydraulic Synchronous CNC Press Brake (500-4000t)
- 29 PB1400S/P Series 智能折弯中心
PB1400S/P Series Intelligent bending center

剪板机系列 SHEAR

- 33 QC12Y/K系列液压摆式数控剪板机
QC12Y/K Series hydraulic CNC swing shearing machine
- 37 Q11Y/K系列液压闸式剪板机
Q11Y/K Series Hydraulic Guillotine Shear
- 41 大型液压摆式数控剪板机
Large hydraulic CNC swing shears
- 42 Q35DH系列液压联合冲剪机
Q35DH series Q35DH hydraulic iron worker

激光切割机系列 LASER

- 43 ULF系列单台面激光切割机
ULF Series Single Table Fiber Laser Cutting Machine
- 45 ULE系列双台面激光切割机
ULE Series Exchange Table Fiber Laser Cutting Machine

其它系列 OTHERS

- 47 ES30P/M30P系列数控转塔冲床
ES30P/M30P Series CNC Tower Punch
- 49 数控龙门式开槽机
CNC V-CUT MACHINE
- 51 液压机 (1000T)
Hydraulic Press (1000T)
- 53 YDH41系列油压机
YDH41 Series Hydraulic Press
- 53 W11S 系列上辊万能式卷板机
Series W11S Upper Roller Universal Bending Machine
- 54 W12H (NC、CNC) 系列全液压弧线侧调式(数显、数控)四辊卷板机
W12H (NC,CNC)-series full-hydraulic 4-roller rolling machine

选择东海，选择成功！



2002

始创于2002年

430

总面积430+亩

400+

一线员工400+名

120

研发人员120+名

5000

年生产能力5000+台

4000

2020年销量4000+台



了解东海

ABOUT US

安徽东海机床制造有限公司成立于2002年3月，是一家专业生产折剪机床、激光切割机及激光自动化的高新技术企业，是集自动控制系统设计、新产品研发、装备制造新平台组建形成机床业综合型龙头企业。

公司目前拥有授权专利34项，公司先后荣获中国驰名商标、国家火炬计划重点高企、火炬计划、省级博士后工作站、省级115创新团队、省金属成型工程技术研究中心、省企业技术中心、省产学研联合示范企业等称号。

Anhui donghai machine tool manufacturing co., LTD., established in March 2002, It is a high-tech enterprise specializing in the production of folding shears, laser cutting machines and laser automation. It is a comprehensive leader in the machine tool industry by integrating automatic control system design, new product research and development, and a new platform for the equipment manufacturing industry. Company currently has 34 authorized patents, The company has successively won the titles of China Well-known Trademark, National High Torch Program Key High Enterprise, Torch Program, Provincial Post-Doctoral Workstation, Provincial 115 Innovation Team, Provincial Metal Forming Engineering Technology Research Center, Provincial Enterprise Technology Center, Provincial Industry-University-Research Demonstration Enterprise, etc.



企业愿景

VISION

我们要成为社会尊重、客户信赖
员工自豪的钣金配套服务商。



企业使命

MISSION

我们致力于产品研发、质量提高、服务完善
打造全球知名全套钣金制造机械产业基地。



核心价值观

SENSE OF WORTH

创新、精益
诚信、共赢

Company Profile

公司简介

安徽东海机床制造有限公司成立于 2002 年 3 月，是一家专业生产折、剪机床的高新技术企业，是集自动控制系统设计、新产品研发、装备制造创新平台组建形成机床业综合型龙头企业。公司位于安徽省马鞍山市博望区，处在长三角经济圈和南京一小时都市圈内，周边有宁安城际铁路、沿江高速、宁杭高速、沪宁高速以及长江黄金水道、30 公里内可达南京禄口国际机场，地理位置优越、环境优美、交通便利。

公司注册资金 5323.493 万元，占地 350 亩、建筑面积 40000 平方米，现有全厂员工 600 名，其中一线员工 402 名，大专以上学历科技人员 78 名、研发人员 28 名，主要生产各型号折、剪机床，年生产能力可达 5000 台（套），公司在国内设有 60 多个销售办事处，产品远销印度、马来西亚、美国、德国、意大利等国家。

为适应国内外市场需求和技术市场发展方向，公司始终坚持技术创新是提高企业竞争力的唯一途径。东海公司通过自主研发促进科技成果转化、引进科技型人才、产学研协同创新的方式，提升企业技术创新能力。目前拥有有效授权专利 39 项，其中发明专利 10 项，公司发布实施行业标准、地方标准各 1 项、企业标准 8 项，参与制定国家标准 2 项、行业标准 1 项；公司先后荣获中国驰名商标、国家火炬计划重点高企、国家“守合同重信用”企业、第七届中国技术市场金桥奖、火炬计划、省级博士后工作站、省级 115 创新团队、省金属成型工程技术研究中心、省企业技术中心、4A 良好行为企业、省创新型试点企业、省科学技术进步奖、省产学研联合示范企业、省工业精品、安徽省企业知识产权管理规范优秀单位、省卓越绩效奖等称号；“电控控制八缸双机联动折弯机”获得安徽省科学技术研究成果及马鞍山市科技进步二等奖，“卧式纵梁翼面剪板机”荣获安徽省科技进步三等奖，拥有安徽省高新技术产品 11 项、安徽省重点新产品 1 项、省级新产品 4 项。2013 年至 2015 年折、剪机床产量在全国生产厂中排名前五位。国内市场占有率排名第 5 名，省内市场占有率排名第 1 名。

在行业结构转型升级向高端、智能、绿色制造方向发展的情况下，公司将节能环保的新理念贯穿于整个生产过程，先后通过了“ISO9001 质量管理体系”、“ISO14001 环境管理体系”、“OHSAS 18001 职业健康安全管理体系”的认证。

公司为进一步扩大经营规模、加快产品的转型升级、提升产品的核心竞争力，制定了未来五年发展规划：

一、2015 年 8 月 28 日北京凤凰城集团完成了对公司股权的认购，公司将进一步股权结构调整，优化公司治理结构，调动各管理层的积极性和潜力，并于 2016 年 8 月 8 日面向员工进行了一次增资扩股，对公司未来发展会起到积极作用，为上市做好前期准备。

二、顺应国家产业和《中国制造 2025》发展趋势，符合省、市、区关于“调转促”和《关于加快建设高端数控机床产业集聚发展基础的实施意见》精神，公司在博望新材料产业园区全资注册成立了子公司“马鞍山裕祥智能装备科技有限公司”，投资建设“高端智能机床制造项目”，占地面积约 400 亩、总投资约 102600 万元，并由中国济南铸造锻压机械研究所提供技术支持，从而，加快了该研究所研发的高端智能机床新产品的产业化和规模化；现开工建设的一期工程占地 150 亩，投资 5.88 亿元，分 3 年建成，一期项目达产后可实现产值 100000 万元、利税 24849 万元。“高端智能机床制造项目”的建成，将提高公司产品的核心竞争力，也有助于提升中国高档智能机床设计和制造水平。

三、公司将不断完善管理体系，增强公司的运营效率，充分激发员工的潜能，提高公司的经济效益和竞争力，建立健全风险控制长效机制，提升公司内部控制水平，提高公司抗风险能力。

四、公司坚持以人为本，不断加强人才开发，以合理的机制吸引人才、留住人才和培养人才，确保公司的人才战略与公司的发展战略相配套，保证公司长期稳定的发展；同时，公司和合肥工业大学、河海大学、南京航空航天大学和中国济南铸造锻压机械研究所、南京工程学院等建立产学研合作，形成了“以产促研、以研促产”的良好局面，提高公司新产品、新技术的研发和创新能力，也促进科研成果快速转化为现实生产力，创新成果得到市场的检验，同时，也选拔出合适公司发展的优秀人才。

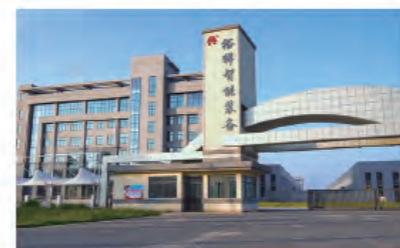
五、进一步提高企业技术创新能力，夯实科研基础，建立技术支撑平台，与南京工程学院共同设立研发公司，目前正在组建中。

六、实施名牌战略，提高品牌美誉度，提高产品市场占有率；积极开拓国际市场、创新营销模式。

公司经过十多年的发展，始终坚持“以人为本、科学管理；诚实守信、用户至上；安全生产、质量第一；开拓创新、和谐发展”的宗旨，让我们立足新起点、创造新辉煌，携手迈向更加美好的未来，期待您的加盟和见证。

DONGHAI TRUSTWORTHY BRAND

东海机床助力企业转型升级
打造全球钣金加工企业更信赖的品牌



新厂区正门
ADH new plant



一厂区
ADH Plant 1



二厂区
ADH Plant 2

PRODUCT SHOWROOM

产品展厅实景



600平方智能化展厅
600 square meters of
intelligent exhibition hall



年生产机床5000台以上
Annual production of more
than 5000 machine tools

欢迎参观



FABRICATION EQUIPMENT

装备实力



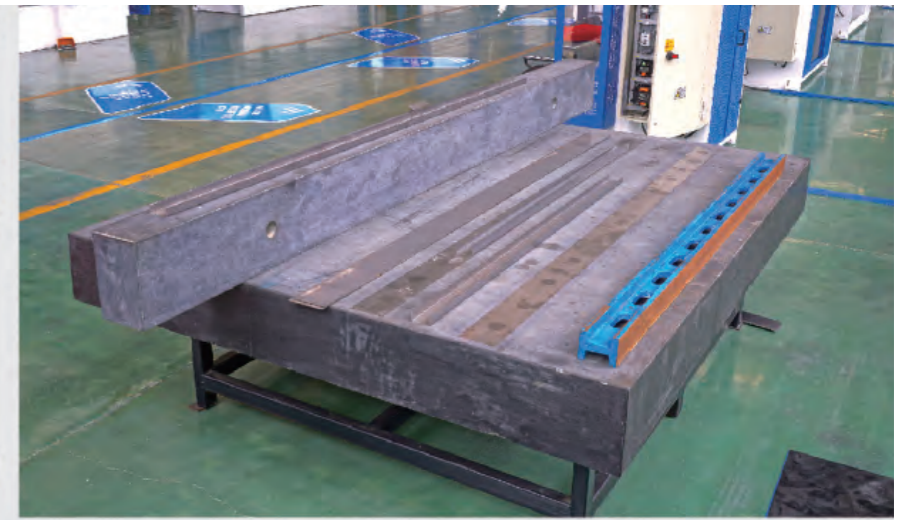
4米五面体加工中心



8米五面体加工中心



16米五面体加工中心



FABRICATION EQUIPMENT

装备实力



ENTERPRISE HONOR

企业荣誉



(部分专利&获奖)

公司秉承“技术创新，科学管理，客户至上”的发展理念，通过持续的科技创新，高端的技术研发实力，标准化的科学管理，过硬的技术把控以及客户需求为中心的服务模式，不断获得来自社会和公众的奖项与赞许。

The company adhering to the development philosophy of "technical innovation, scientific management, customer first", through continuous technological innovation, high-end technological research and development strength, The standardized scientific management, strong technical control and customer demand-centric service model have continuously won awards and praises from the society and the public.

50+
专利证书
Patent certificate

90+
各种奖项及认证
Various awards and certifications

OBTAIN SOME PATENTS & CERTIFICATES



中国驰名商标
2014年12月



国家守合同重信用企业
2014-2015年度



安徽名牌



国家高新技术企业



EXHIBITION PROFILE 展会风采

近年来，东海机床受邀参加了多场国内外大型展会。凭借自主研发的先进智能设备，东海机床展台屡次成为各大展会瞩目的焦点，成功吸引了无数国内外厂商前来咨询洽谈。

In recent years, ADH has been invited to participate in many large domestic and foreign exhibitions. With self-developed and advanced intelligent equipment, the ADH Booth has repeatedly become the focus of attention at major exhibitions, and has successfully attracted numerous domestic and foreign manufacturers to consult and negotiate.

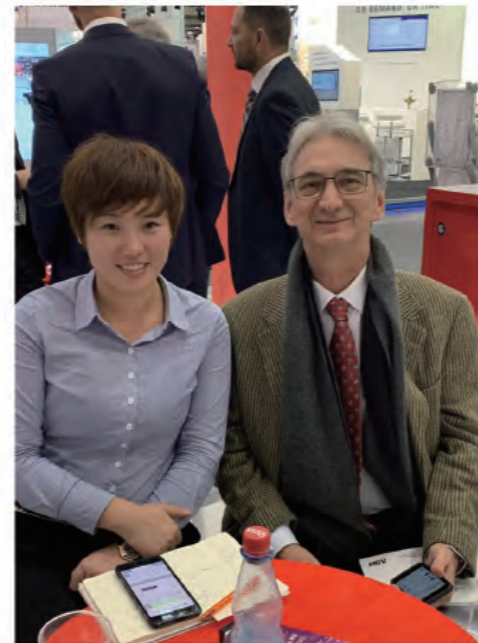
30 +

参展发布



10000 +

参观人数



BRAND WITNESS

品牌见证

汽车行业

东风专用汽车有限公司
天马汽车集团专用汽车有限公司
中国北车集团哈尔滨车辆有限公司
中国南车集团
奇瑞汽车股份有限公司
河南新飞专用汽车有限责任公司
中国重汽集团
安徽叉车集团有限责任公司
河北金后盾专用汽车制造有限公司
中国青年汽车集团金华青年汽车有限公司
包头北方专用汽车有限责任公司
包头北奔重型汽车有限公司
北京北重汽车改装有限公司
郑州宇通客车股份有限公司
安徽江淮汽车股份有限公司
十堰市十金汽车部件有限责任公司
安徽安凯汽车股份有限公司
金华市亚曼车辆有限公司
山东环亚专用车有限公司
烟台恒驰挂车有限公司
一汽·大众汽车有限公司劳动服务公司
重庆标力车厢制造有限公司
保定大迪专用汽车有限公司
北京迪马工业有限公司
秦皇岛市抚宁县京岛汽车改装厂
三河市新宏昌专用车有限公司
唐山冀东专用车有限公司
湖北东润专用汽车有限公司
唐山市鸿达汽车改装有限公司
河北宏泰专用汽车有限公司
十堰至喜车辆有限公司
十堰吉旺工贸有限公司
山东小康机械有限公司
湖北荆州华通车辆制造有限公司十堰分厂
黑龙江省顺源专用汽车制造有限公司
十堰祥瑞工贸有限公司
十堰芝丰和工贸有限公司
唐山亚特专用汽车有限公司
十堰市银迪工贸有限公司
深圳市满惠祥华杰汽车有限公司
中航集团贵州云马汽车工业公司
贵州万达客车股份有限公司
湖南省金华车辆有限公司
山东现代达驰集团机械制造有限公司
安徽正民车业有限公司
浙江九皇门业有限公司
永康市创唯门业有限公司
齐河鑫瑞瑞车架制造有限公司
济宁市凯至机械制造有限公司
安徽天康特种车辆装备有限公司
广西江南汽车有限公司
安徽星凯龙客车有限公司
宿州北鑫汽车有限公司

厨房设备

山东裕丰厨具有限公司
昆明市金东方厨房设备工程有限公司
淄博市临淄鲁厨厨房设备厂
平湖市徐氏厨房设备有限公司
北京市新丽厨房设备有限公司
厦门银鹭达厨房设备有限公司
中山市韩春厨房设备有限公司
宁波市瑞佳厨房电器有限公司
福州格坤厨房设备有限公司
长春市现代厨具制造有限公司
杭州银都餐饮设备有限公司
江阴市德生厨房设备制造有限公司
山东省鲁宝厨业有限公司
山东省皇冠厨业有限公司
山东华泰厨业有限公司
山东宇杰厨业有限公司
山东新九龙商用厨具有限公司
淄博银都伟业厨房设备有限公司
北京东方金厨厨房设备有限责任公司
山东省博兴县大宇厨业有限公司
山东鲁信厨业有限公司
晋江市蓝功厨房设备有限公司
青岛晶佳豪厨房设备有限公司

汽配行业

豫新汽车空调股份有限公司
十堰俊华汽车零部件有限公司
重庆群犀汽车配件有限公司
福建华日汽车配件有限公司
十堰鹏泽汽车部件有限公司
常熟通润汽车零部件股份有限公司
十堰宝济麟汽车零部件有限公司
温州市雷马汽车零部件有限公司
北京大地海通汽车配件厂
龙口市通运汽车配件有限公司
吉林市兴隆汽车部件制造有限公司
广州全盛汽车配件有限公司
诸城市惠旭汽车零件有限公司
天津市滨海金丰汽车配件有限公司
山西汽车工业集团卓里克劳商用车厢制造有限公司
福州榕泰车厢制造有限公司
芜湖海纳汽车部件有限公司
十堰环民汽车部件有限公司
长春越洋汽车零部件有限公司
公主岭市龙力汽车零部件有限公司
长春世久轨道客车空调有限责任公司
重庆标力车厢制造有限公司
铜陵科达车辆装备有限责任公司
长春越洋汽车零部件有限公司
吉林汽车制动力器厂
吉林旭阳汽车零部件有限公司
中航哈尔滨东安汽车发动机集团公司
哈尔滨城林科技有限公司
烟台中瑞汽车零部件有限公司
烟台东顺汽车包装有限公司
湖北华越汽车零部件有限公司
无锡联合收割机有限公司
江苏良友农牧机械有限公司
溧阳市德高农牧机械有限公司
灵宝市三利机械有限公司
青岛振兴达汽车改造制造有限公司
青岛伟兴通车厢制造有限公司
长春市华旗汽车零部件制造有限公司
慕江齿轮传动有限公司

非标门行业

盼盼门业

金凯德集团
浙江九皇门业有限公司
浙江九重门业有限公司
永康市创唯门业有限公司
江苏亚亚防撬门有限公司
南京麒麟电动门制造有限公司
遵化市钟槐门业有限公司
重庆星星套装门有限责任公司
杭州西州门业有限公司
杭州新宇门业有限公司
遵化市红叶门业有限公司
青岛琴合门业有限公司
新疆高科京盾防火门窗有限公司
福州警声门业有限公司
宜兴天马消防门业有限公司
江阴卓越门业有限公司
河北省唐山天正门业有限公司
成都精艺光明有限公司
吉林天成铜门业
成都坐标不锈钢有限公司
吉林万安消防实业有限公司
成都群东金属制品有限公司
盘锦盼安居门业有限公司
邯郸市金穗门业有限公司
唐山长城门业有限公司
长春永华门业有限公司
天津巨华门业有限公司
江山世博铜门有限公司
浙江金城防火门厂有限公司
深圳市通晓门业有限公司
深圳市方大门业有限公司
湛江新航不锈钢有限公司

塑胶行业

河北金后盾塑胶有限公司
珠海波利马塑胶制品有限公司
福州鑫航塑胶有限公司
浙江嘉民塑胶有限公司
杭州美丽华塑胶有限公司
烟台泰鸿橡胶有限公司

知名集团

金华力拓钢柜有限公司
金华友谊实业
江西耐普矿机新材料股份有限公司
义乌鑫象装饰有限公司
金华阜康机械有限公司
金华艾瑞机械有限公司
浙江开山集团
舟山市安基机械有限公司
宁波立方金属制品有限公司
广东长青集团
中山市派美展示有限公司
中山市金石股份有限公司
中山市中商钣金制品有限公司
珠海市风华钣金加工有限公司
中山市伟进钣金有限公司
中山市都达五金制品有限公司
广东泓鑫陈列展示用品有限公司
中山市必普斯展示用品设计有限公司
广西电力工程建设有限公司

中国十一冶广西分公司
广西一棵树标识有限公司
河北虎牌集团有限公司
河北帅牌金属制品有限公司
台州市冰雪儿电器有限公司
招商局重工（江苏）有限公司
山东华地变压器股份有限公司
河北昌海重工机械有限公司
山东省路桥集团有限公司
江苏天目建设集团钢机有限公司
山东宏冠车辆有限公司
中铁十一局集团汉江重工有限公司
中钢集团烟台钢格板有限公司
长春东元机械有限公司
青岛仁成啤酒设备有限公司
青岛海治啤酒设备有限公司
一汽华旗零部件
长春杰林钢制家具厂
长春五星电缆桥架厂
中国电建集团武汉铁塔厂
武船重工制造有限公司
贵州云马客车制造有限公司
贵阳南明老干妈风味食品有限责任公司
天津华泰汽车车身制造有限公司
天津建科机械制造有限公司
湖北飞来钟粮油设备有限公司（原一粮机）
湖北金鹰重工集团轨道厂
湖北新火炬科技有限公司
湖北际华三五四二机修分厂
深圳市八百通机电有限公司
彭越科技（深圳）有限公司
广东威麒麟展览展示用品有限公司
深圳市西利标识有限公司
深圳市引力标识有限公司
深圳市琢点标识有限公司
深圳市和盛达标识有限公司
广东三扬科技有限公司
广东金喜来母线槽有限公司
广东广青金属科技有限公司
广东世纪青山镍业有限公司
佛山市建强科技有限公司
广东中铁建工机械有限公司
佛山新达高梵实业有限公司
广州协耀玻璃机械有限公司
佛山市天仕达制冷设备有限公
中冶集团广州美田安防有限公司
佛山市潜达酿酒包装设备有限公司
青岛银士达机械有限公司
青岛鑫盛宇机械有限公司
青岛顺联机械有限公司

重工化工

中国第一重型机械集团公司
厦门银鹭重工有限公司
大连高翔重工机械有限公司
肥城金塔酒精化工设备有限公司
江苏华超重工机械有限公司
金华金氟隆化工装备有限公司
烟台齐邦精密机械有限公司
山西江淮重工有限责任公司
河南维强重工机械有限公司
江西力举重工有限公司

电梯行业

上海日立电梯
三星电梯有限公司
福州快科电梯工业有限公司
江苏申芝电梯部件有限公司
许昌威玛德机械制造有限公司
宣城市华菱电梯配件有限公司
湖南海诺电梯有限公司
常熟市通润电梯厂有限公司
江苏华蒂快速电梯有限公司
安徽博士电梯有限公司
湖州南浔佳德电梯配件厂
溧阳立达电梯有限公司
张家港市新纪元电梯装璜有限公司
湖南海诺电梯有限公司
吴江国奥电梯配件厂
苏州尼隆电梯部件有限公司
湖州南浔振翔电梯配件厂
克萊斯电梯（中国）有限公司
苏州东奥电梯有限公司
广东菱王电梯股份有限公司
佛山三水恒铸电梯配件厂
西继迅达（许昌）电梯有限公司

钢结构行业

杭萧钢构股份有限公司
安徽鸿路集团
长江精工钢结构（集团）股份有限公司
浙江东南网架股份有限公司
浙江普天集成房屋有限公司
安徽瑶海钢结构股份有限公司
六安长城钢结构有限公司
芜湖市天澄钢构有限公司
安徽新鸿伟钢结构有限公司
福建新鑫钢结构工程有限公司
北京天晟鑫业金属结构工程有限公司
长治市广厦工贸有限公司
杭州华鼎钢结构有限公司
福州市强盛钢结构制品有限公司
四川浪泊湾钢构有限公司
武汉一冶钢结构有限公司
福建省华夏建筑钢结构有限公司
龙岩市精致活动房有限公司
福州铭林钢塔钢构制造有限公司
晋城市美虹彩钢钢结构有限公司
六安宏润钢结构有限公司
靖边县大远钢构工程有限公司
云南科保模架有限责任公司
江苏伯仕敦重工科技有限公司
唐山市丰润区圣德青拓机械装备制造有限公司
辽宁金山钢构彩板工程有限公司
精工工业建筑系统有限公司
福州中筑钢结构工程有限责任公司
广东精工钢结构有限公司
安徽正民万基重钢科技有限公司
六盘水豪盛型材加工有限公司
云南云岭开洋钢结构制品有限公司
浙江神业钢结构有限公司
浙江精工重钢结构有限公司
北京多维联合建筑板材有限公司
广西新峰钢结构有限公司
衡水恒森钢结构有限公司
浙江南方钢结构有限公司
宜宾亿豪钢结构集团有限责任公司
长春华起钢构有限公司
广西名嘉钢结构工程有限公司
合肥鑫仁发金属材料有限公司
烟台广兴金属制品有限公司
宝丰钢铁集团有限公司
合肥常青钢构

工程机械

三一重工
徐工集团
山推工程机械股份有限公司
成都工程机械标准件有限公司
徐州市福达机械制造有限公司
山东贝特工程机械有限公司
溧阳中天起重机械工程有限公司
苏州辽毅机械有限公司
徐州中盛机械有限公司
徐州城惠工程机械厂
山东沃尔华工程机械有限公司
沈阳万鹏矿山机械厂
黄山市徽州安华工程机械有限公司
溧阳华耀起重机械有限公司
徐州盛森工程机械有限公司

船舶与集装箱

河南豫飞港机集团
中集集团
东方国际集装箱有限公司
福安市茂源船舶修造有限公司
天津市鑫航船舶工程有限公司
广州市建舟船舶机电有限公司
芜湖市皖南造船有限公司
福州市仓山下洋造船总厂
芜湖海桥船业有限公司
青岛金黄海集装箱有限公司
泰兴市金生船舶机械有限公司
大连百德船舶工程有限公司
武昌船舶重工有限责任公司
福建省立新船舶工程有限公司
无锡明浩船舶设备有限公司
张家口顺利车厢制造有限公司
广州市南沙兴华造船有限公司

电器行业

浙江捷灵开关有限公司
哈尔滨宾州电器有限公司
安徽东明照明有限公司（台资）
卓硕（青岛）电子有限公司
福州康贝尔电器有限公司
吉林正泰电器有限公司
哈尔滨电气集团阿城继电器有限责任公司
福州天和电器成套有限公司
福州亿力电器设备有限公司
福建一华电机有限公司
福州市晋安区三杰电器有限公司
中山市康派电器有限公司
宁波市镇海华通机械电器有限公司
中山市喜玛拉雅电器有限公司
佛山市宏越电器实业有限公司
丹东元电力电器有限公司
中山市龙辉电器有限公司
哈尔滨市五环电器设备制造公司
福建亚伦电气有限公司器科技有限公司
宝应县亚泰电器厂
山东明大电器有限公司
浙江万事兴电器有限公司
青岛双峰电器(集团)原隆航空设备有限公司
福州兰开电器有限公司
福州福尔流体设备有限公司
福州市医疗电器厂
辽阳市石化电控设备厂
成都华源电器有限公司
成都泰元电器有限公司
黄骅市渤海电器厂
福州市金发电力设备有限公司
芜湖建正洋新能源有限公司
肇庆市电力器材厂
成都乐为电器有限公司
哈尔滨市新天宏电器设备有限公司
辽阳恒成变压器制造有限公司
哈尔滨市东坦电气设备有限公司
玉溪市恒辉电气有限公司
成都思达特电器有限公司
朝阳市讯吉电力设备有限公司
无锡恩泰环保设备有限公司
深圳市旭明电力有限公司
邯郸市春雨水净化设备厂
贝尔实验室装备江苏有限公司
沧州隆泰迪管道科技有限公司
浙江和西东新能源科技有限公司
安徽达美合光幕墙镀膜玻璃有限公司
湖南金佰胜节能设备工程有限公司
深圳市盛鸿辉电镀设备有限公司
淄博联沃不锈钢管有限公司
沈阳市多元金属制造有限公司
贵州美洁环卫工程有限责任公司
安徽省含山县天顺环保设备有限公司
中油通用鲁西天然气装备有限公司
北京爱德天创科学实验室设备有限公司
广东九州环境技术有限公司
深圳市恒荣水处理有限公司
深圳市市昌隆净化有限公司
广东省人防工程科技有限公司
广东赛福铝型材有限公司
淄博优新新材料科技有限公司
重庆富强华威环保工程有限公司
长沙矿山研究院有限责任公司
温克苏州清洁能源科技有限公司
青岛恒星科技学院
山西转型综改示范区山安绿矿科技有限公司
江苏兰太城市科技有限公司
杭州迈创
龙岩林亿衡器有限公司
陕西四维衡器科技有限公司

机械设备

烟台和兴食品机械设备有限公司
南昌鑫森机械设备有限公司
徐州唐龙机械科技有限公司
浙江嘉兴海港机械装备科技有限公司
重庆哈贝斯数控机床有限公司
合肥常青机械股份有限公司
广西西维达拉机械股份有限公司

容器/衡器

上海申江压力容器有限公司
扬州市明鑫压力容器有限公司
常熟市上海飞奥压力容器制品有限公司
舒兰市包装容器厂
黄石市徽州安华工程机械有限公司
浏阳万鹏矿山机械厂
龙岩林亿衡器有限公司
陕西四维衡器科技有限公司

电力工程

福建电建杆塔制造有限责任公司
安徽三建工程有限公司
沈阳丰晟电力设备有限公司
福建国德净化工程有限公司
福建东峰电力工程有限责任公司
湖州飞剑杆塔制造有限公司
许继变压器有限公司
常熟众达机械工程有限公司
福建省先行电力设备有限公司
山东华驰变压器股份有限公司
中科动力（福建）电气科技有限公司
江苏环能工程有限公司
太原刚玉物流工程有限公司
秦皇岛市宏程机械工程有限公司
福建省顺昌新力电力设备制造有限公司
吉林中科电设备有限公司
厦门奥斯福电力系统有限公司
长春电信工业有限公司通信设备公司
通辽市科左中旗中天电力器材厂
合肥新天地电力电控设备有限公司
辽阳三威电力设备有限公司
许昌景泰昌电力电器有限公司
杭州大鑫电力设备有限公司
安徽光华电力工贸有限公司
鞍山派费电力设备有限公司
沈阳科翔电力环保设备有限公司
山东省呈祥电工电气有限公司
吉林鼎基电力设备工程有限公司
河北峻威铁塔有限公司
吉林大凯电力有限公司

特种行业

中国兵工哈尔滨第一机器集团公司
中国兵器工业集团公司哈尔滨建城厂
中国北车集团齐齐哈尔轨道交通装备有限责任公司
福建省南平铝业有限公司
天津中际装备制造有限公司
莱恩（中国）农业装备有限公司
中国核工业华兴建设有限公司
天广消防股份有限公司
江麓集团（江麓机电科技有限公司）
新乡航空工业(集团)原隆航空设备有限公司
成都迅雷激光有限公司
福州福尔流体设备有限公司
金华光环除尘设备厂
约翰·迪尔（佳木斯）农机装备有限公司
哈尔滨汽轮机厂有限责任公司
中国铝业公司哈尔滨东北轻合金有限责任公司
烟台华盛燃烧设备有限公司
无锡市德林环保设备有限公司
福建正洋新能源有限公司
福建省丰泉环保控股有限公司
溧阳市保洁仕环保科技有限公司
福州伟通机械设备有限公司
云南安通道路交通设施有限公司
湖南空军株洲航空四站装备修理厂
宁波大榭开发区中亿保险箱有限公司
安徽欣创节能环保科技股份有限公司
朝阳市讯吉电力设备有限公司
无锡恩泰环保设备有限公司
唐山市宇清环保科技有限公司
邯郸市春雨水净化设备厂
贝尔实验室装备江苏有限公司
沧州隆泰迪管道科技有限公司
浙江和西东新能源科技有限公司
安徽达美合光幕墙镀膜玻璃有限公司
湖南金佰胜节能设备工程有限公司
深圳市盛鸿辉电镀设备有限公司
淄博联沃不锈钢管有限公司
沈阳市多元金属制造有限公司
贵州美洁环卫工程有限责任公司
安徽省含山县天顺环保设备有限公司
中油通用鲁西天然气装备有限公司
北京爱德天创科学实验室设备有限公司
广东九州环境技术有限公司
深圳市恒荣水处理有限公司
深圳市市昌隆净化有限公司
广东省人防工程科技有限公司
广东赛福铝型材有限公司
淄博优新新材料科技有限公司
重庆富强华威环保工程有限公司
长沙矿山研究院有限责任公司
温克苏州清洁能源科技有限公司
青岛恒星科技学院
山西转型综改示范区山安绿矿科技有限公司
江苏兰太城市科技有限公司
杭州迈创
龙岩林亿衡器有限公司
陕西四维衡器科技有限公司

WAD Series

电液同步数控折弯机

Elector-Hydraulic Synchronous CNC Press Brake

- 流线型设计，高速度、高精度、高刚性的数控折弯机；
- 电液伺服同步技术，更精准控制滑块精度；
- 工作台机械挠度补偿和喉口变形补偿机构，确保折弯精度；
- 后挡料采用数字交流伺服电机驱动，精密滚珠丝杠传动，直线导轨导向。

- CNC sheetmetal press brake with streamlined design,high speed,high precision,high rigidity;
- Electro hydraulic servo system,full loop controlling the synchronization of the upper slider;
- Mechanical compensation on crowning of worktable and deformation compensation on throat, ensuring good bending strength and precision;
- Backgauge is driven by digital AC servo motor,moved with ball screw,guided by linear guide.



有限元分析优化设计
机架受力更为平均



DA-53T (Delem)
大触摸屏 角度编程



高精度后挡料
伺服电机驱动精度高



精确角度
电动机机械挠度补偿

PRESS BRAKE

SHEAR

LASER

OTHERS



DA-66T (荷兰DELEM公司)

小型电液同步数控折弯机

Small Elector-Hydraulic Synchronous CNC Press Brake



Details Display 细节展示

精良的设备 确保高效精准的折弯

最佳的参数配比，最优的核心配置，实现各类复杂形状工件的折弯加工。

The best parameter ratio and the best core configuration, so as to realize the bending processing of various complex shape workplaces.



优质品牌油缸
Quality brand oil cylinder

进口油封，精密加工，拒绝漏油，结构坚固，高强度钢体，耐磨抗腐蚀。

Imported oil seal, precision processing, no oil leakage, solid structure, high strength steel body, wear resistance and corrosion resistance.



德国Hoerbiger比例阀
Germany HOERBIGER Valve

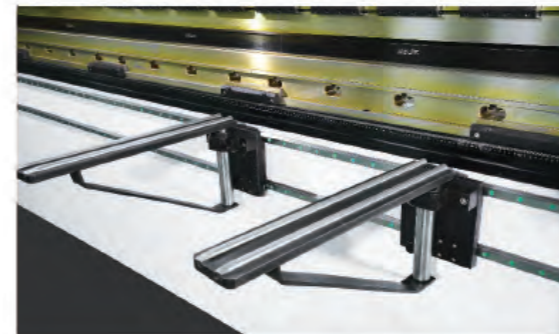
高强度铸钢数控加工制成，独特的油路设计，具有高精度节油控制能力，保证使用寿命长。

Made of high-strength cast steel by CNC machining, unique oil circuit design, high-precision fuel-saving control capability, and long service life.



高精度快速模夹 | 优质标准模具 | 电动机械挠度补偿 | 双导轨前托料架 | 激光防护

多种机床配置选择
多种吨位及折弯长度选择，多种辅助选择
Multiple configuration options
Selection of various tonnage and bending length
Multiple assisted selection



双直线导轨前托料
Dual Linear Guide

采用双直线导轨的前托料架能有效提高平行度及稳定性。

The front rack with double linear guides can effectively improve parallelism and stability.



毛刷前托料 (选配)
Brush front support (optional)

毛刷前托料可有效降低板料的表面划伤。

The brush front support can effectively reduce the surface scratches of the sheet.



160T (含) 以下配伺服主电机
Servo main motor below 160T(including)

主电机
Main Motor

折弯机采用世界著名品牌电机，不仅在机器工作时噪音低，而且使用寿命长。

Appropriate press brake can be used for various bending processes. It can accurately and economically process various specifications of parts, which is simple and complicated.



激光防护 (可选)
Laser Protection(Optional)

不影响折弯机的效率，可以完全解决安全问题。

Does not affect the efficiency of the press brake, can completely solve the safety problem.

PRESS BRAKE

SHEAR

LASER

OTHERS

WADE Series

电液同步(双机联动) 数控折弯机

Elector-hydraulic Synchronous
CNC Press Brake

- 流线型设计，高速度、高精度、高刚性的数控折弯机；
- 电液伺服同步技术，更精准控制滑块精度；
- 工作台机械挠度补偿和喉口变形补偿机构，确保折弯精度；
- 后挡料采用数字交流伺服电机驱动，精密滚珠丝杠传动，直线导轨导向。

- CNC sheetmetal press brake with streamlined design,high speed,high precision,high rigidity;
- Electro hydraulic servo system,full loop controlling the synchronization of the upper slider;
- Mechanical compensation on crowning of worktable and deformation compensation on throat, ensuring good bending strength and precision;
- Backgauge is driven by digital AC servo motor,moved with ball screw,guided by linear guide.



智能电液同步
高精度光栅液压同步



DA-53T (Delem)
大触摸屏 角度编程



国际品牌液压系统
品质稳定 精度高



双直线导轨前托料
平行度高 结构稳定



CybTouch8 (瑞士CT8)

小型电液同步(双机联动) 数控折弯机

Small Elector-Hydraulic
Synchronous CNC Press Brake



随动托料台
Follow-up pallet

PRESS BRAKE

SHEAR

LASER

OTHERS

Back Gauge System 多功能后挡料系统

精准快速的后挡料

X轴采用滚珠丝杆及直线导轨传动
确保有较高的定位精度
和非常长的使用寿命
加宽加长型定制挡指
双直线导轨的挡指支撑架
有4+1轴, 6+1轴, 8+1轴后挡料可选配
满足你的使用要求

X axis adopts ball screw and linear guide
Ensure high synchronization accuracy
And very long life
Widened and extended custom stop fingers
Finger support frame with double linear guide
customize 4+1 axis, 6+1 axis, 8+1 axis
Meet your requirements

精良的设备 确保高效精准的折弯

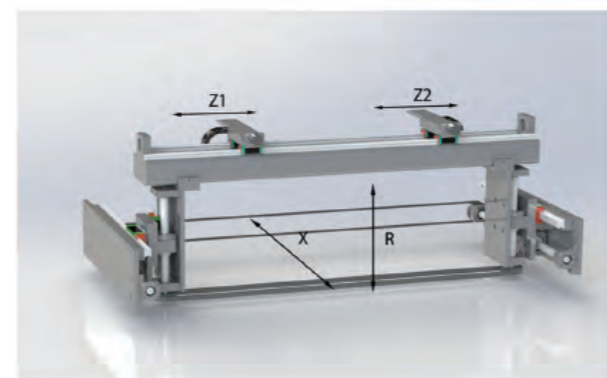
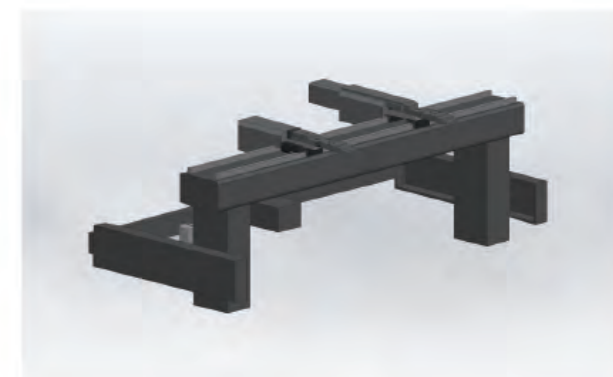
最佳的参数配比, 最优的核心配置, 实现各类复杂形状工件的折弯加工。

The best parameter ratio and the best core configuration, so as to realize the bending processing of various complex shape workplaces.

5+1轴数控后挡料 (选配) 5+1 axis NC back gauge (optional)

具有精度高、速度快、噪音低、外形美观、安装方便、操作简单、安全性能高等优点。

It has the advantages of high precision, high speed, low noise, beautiful appearance, convenient installation, simple operation and high safety performance.



6+1轴数控后挡料 (选配) 6+1 axis NC back gauge (optional)

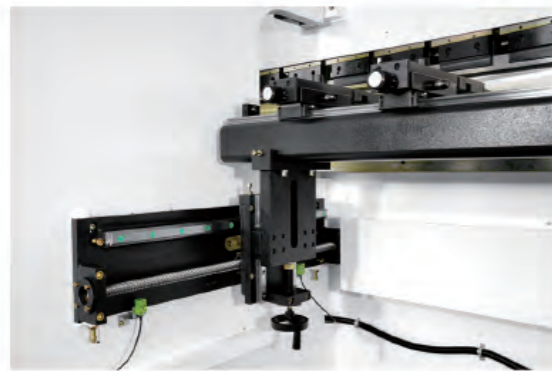
后挡料包括高刚性大底座、x轴驱动机构、r轴驱动机构及z轴驱动机构; 能够根据加工零件的需要, 将挡指自动调整到所需要的准确位置, 保证工件的精确定位, 从而加工出符合要求的工件。

The back gauge includes high rigidity big base, X-axis drive mechanism, R-axis drive mechanism and z-axis drive mechanism; according to the needs of processing parts, the stopper finger can be automatically adjusted to the required accurate position to ensure the accurate positioning of the workpiece, so as to process the qualified workpiece.

8+1轴数控后挡料 (选配) 8+1 axis NC back gauge (optional)

在现有后挡料机构的水平、前后和垂直方向各增加1个独立伺服驱动的挡料定位机构, 从而实现数控折弯机对多角度折弯线工件的快速可靠定位。

An independent servo driven stop positioning mechanism is added to the horizontal, front and back and vertical directions of the existing rear stop mechanism, so as to realize the fast and reliable positioning of the multi angle bending line workpiece by the numerical control bending machine.



3+1轴后挡料 3+1 axis back gauge

手动调节结构。
Adjust the structure manually.



4+1轴数控后挡料(Y1+Y2+X+R)+V 4+1 axis NC back gauge (Y1+Y2+X+R)+V

自由调节, 自动化程度高, 能适应挡指对板料的折弯位置, 深度, 高度和宽度的不同要求
从而扩大折弯机的使用范围, 提高加工质量和效率

Free adjustment, high degree of automation,
can adapt to the different requirements of bending position, depth, height and width
So as to expand the scope of use of bending machine, improve the processing quality and efficiency

PRESS BRAKE

SHEAR

LASER

OTHERS

WADH Series

油电混合数控折弯机

Hybrid Electric CNC Press Brake

- 伺服电机的使用，使系统在工作间隙低能耗，节能效果极佳。
- 对油液的分配基本是按需分配，无节流损失，可实现真正意义上的节能。
- 低温升，降低漏油的风险，稳定性更高，提高液压系统及油缸的使用寿命。
- 使用齿轮泵，使整机噪音更加降低，对油液清洁度敏感程度降低，故障率大幅降低。
- 滑块的位置精度或制件精度不低于比例阀控制系统，甚至更高，经实际测试，滑块的重复定位精度 ±0.01mm，最高精度 ±0.005mm。
- 油液的用量减少 70%。
- 安装更为简单，可提高用户的安装效率。
- 灵活的安装方式，更能满足广大用户的需求。
- 经济性更好，性价比更高。

- The system consumes less energy with the servo motor.
- Oil distribution according to needs has no restriction loss to achieve the energy-saving indeed.
- Low temperature-rise reduces the risk of oil leakage, which has better stability and can increase the working life of hydraulic press system and oil cylinder.
- Gear pump reduces working noise and sensitivity of oil cleanliness, low maintenance
- Precision of ram position or manufacture isn't lower than proportional valve control system, even higher. The ram repositioning precision is ±0.01mm, highest precision will be ±0.005mm.
- The consumption of hydraulic oil reduces 70%.
- The simpler installation method can improve efficiency.
- Flexible installation meets populous needs.
- Better economic and higher performance-to-price ratio.

德国REXORTH液压伺服泵阀

- 高效节能，油箱容量减少 70%
- 快速 - 性能提升，工作周期减少 10%
- 与传统系统相比，能量效率提升 50%
- 精准 - 最高 5μm 的定位精度
- 集成伺服泵系统，工作时噪音更低
- 集成压力过滤器，确保高稳定性和长久使用寿命
- High efficiency and energy saving, oil tank capacity reduced by 70%
- Fast-performance and duty cycle reduction 10%
- Compared with the traditional system, energy efficiency 50% up
- The positioning accuracy of precision-up to 5μm
- Integrated servo pump
- Lower-noise at work integrated pressure filters ensures high stability and long service life

品牌电器元件

选用品牌电器元件，均符合 DIN 和 ISO 相关标准，安全可靠。
Brand electric components, are up to the standards of DIN and ISO, safe and reliable.

New Style 新一代油电混合驱动折弯机

油电混合驱动折弯机为目前国内折弯机中最新顶级技术，相对电液同步折弯机来说，它的液压同步工作依靠大功率双伺服泵完成，无须依靠节流阀来控制油缸，工作时液压油温度不会上升，达到延长液压系统使用寿命的目的。所以此机型具备电液同步所有优点，还有高效、节能、静音、耐用的特点。

The oil-electric hybrid drive bending machine is the latest top technology in the domestic bending machine. Compared with the electro-hydraulic synchronous bending machine, its hydraulic synchronization work depends on high-power dual servo pumps, and it does not need to rely on throttle valves to control the cylinder. The temperature of the hydraulic oil will not rise during work. To extend the working life of hydraulic system. Therefore, this model has all the advantages of electrohydraulic synchronization, as well as the characteristics of high efficiency, energy saving, silent sound, and durability.



高效驱动方式
实现高产量和高质量



Cybtouch (CT12)
CybeleC 独有高效编程系统



高精度后挡料
伺服电机驱动精度高



节能静音
工作时噪音更低



PRESS BRAKE

SHEAR

LASER

OTHERS



CYBTOUCH12
(CYBELEC)



DA-66T
(DELEM)



KV-S640
(ESA)

PRESS BRAKE

SHEAR

LASER



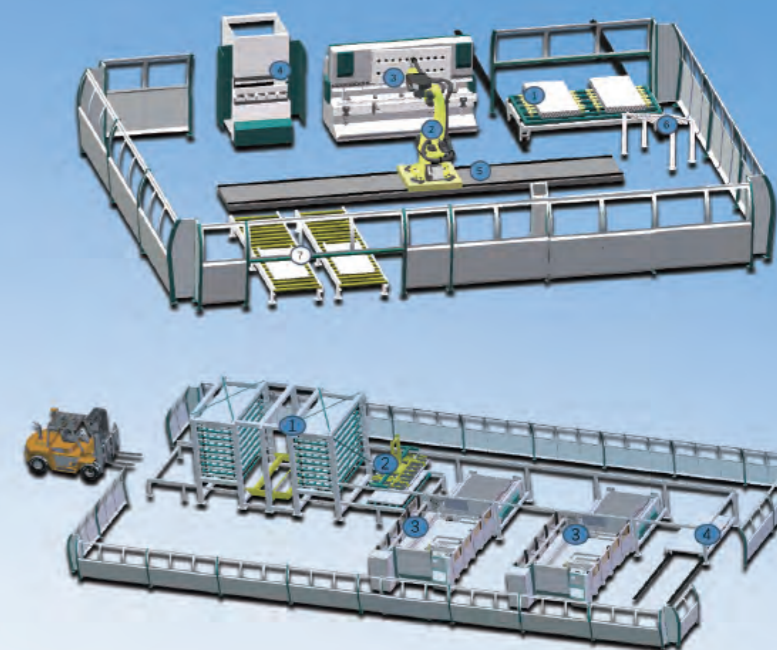
机床和机械手 (选配) 的完美配合, 可选配传送带和托盘运输机

Perfect fit for machine tools and robots (optional), optional conveyor belt and pallet conveyor

UFMS Series

激光切割柔性生产线

Laser Cutting Flexible Production Line



•自动完成板材的上料、切割和下料, 并增加多层料库系统, 可进行多品种多规格板材的批量加工, 并可与生产管理系统实现通讯和数据共享, 可根据需要选配工件分拣系统。显著提升了加工效率, 降低了综合生产成本。

•Automated sheet loading, cutting and blanking. And add a multi-layer library system, It can process batches of various varieties and specifications. Communication and data sharing can be achieved with the production management system. The workpiece sorting system can be selected as needed. Significantly improved processing efficiency, Reduced overall production costs.

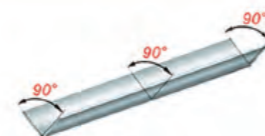
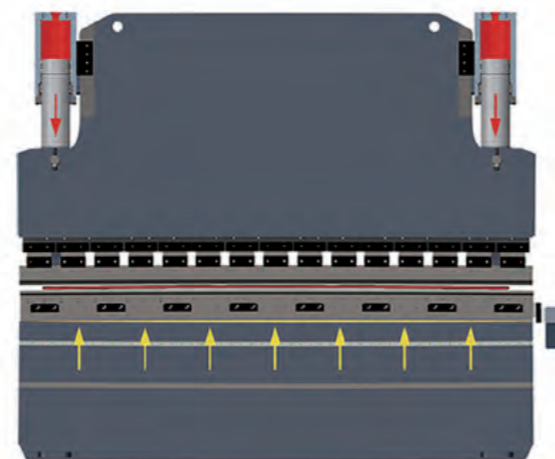
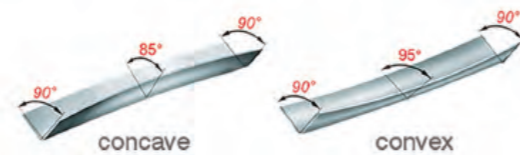
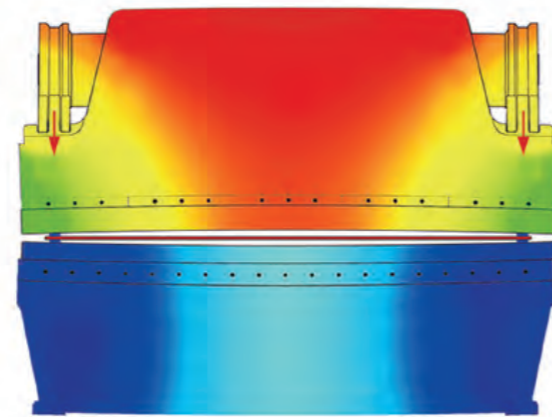


工作台补偿装置

Table compensation device

V轴是手动调节工作台加凸量的补偿轴，可在工作台全长上获得精确的挠度补偿。加凸工作台由一组带斜面的加凸模块组成，每个加凸模块订单斜率是根据滑块、工作台立板有限元分析的挠度曲线设计而成。数控系统根据工件折弯时负载力的大小（该力将导致滑块和工作台立板产生挠度变形），计算所需的补偿量，自动控制加凸模块的相对移动量，从而有效地补偿了滑块和工作台立板产生的挠度变形，能得到理想的折弯工件。

The V axis is to compensate for shaft manual adjustment worktable with convex volume, can obtain the deflection compensation precise on the working table length. With convex wedge work table by a group with an inclined plane, each with convex wedge slope deflection curve of order is designed according to the sliding work table vertical plate, finite element analysis and. CNC system according to the load force of the workpiece bending size (the force causes the slider and the work table vertical plate deflection deformation), compensation calculation required, automatic control and relative displacement of convex wedge block, so as to effectively compensate the deflection slider and table upright plate deformation, bending workpiece can get the ideal.



手动机械补偿/CNC MOTORIZED CROWNING TABLE



电动机补偿/MANUAL CROWNING TABLE

折弯机数控系统 (选配)

Bending machine CNC system (optional)



CybTouch8 (瑞士CT8)

- 8"彩色液晶显示，触摸屏，图标化识别功能；
- "EasyBend"页面进行轻松单次折弯加工；
- 完全高效的折弯编程满足大批量生产加工需要；
- 自动计算折弯角度、主压力和挠度补偿；
- 折弯数据自动计算；
- 压力和挠度补偿自动计算；上模深度自动计算；
- 角度，后挡料校正；

- 8" color LCD display, touch screen, icon recognition function;
- The "EasyBend" page is processed with easy single bending.
- The fully efficient bending programming can meet the needs of mass production and processing.
- Automatically calculate bending angle, main pressure and deflection compensation;
- Automatic calculation of bending data;
- Automatic calculation of pressure and deflection compensation; automatic calculation of upper die depth;
- Angle, Back Gauge correction;



CybTouch12 (瑞士CT12)

- 12"彩色液晶显示，触摸屏，图标化识别功能；
- "EasyBend"页面进行轻松单次折弯加工；
- 完全高效的折弯编程满足大批量生产加工需要；
- 自动计算折弯角度、主压力和挠度补偿；
- 折弯数据自动计算；
- 压力和挠度补偿自动计算；上模深度自动计算；
- 角度，后挡料校正，2D图形编程；
- 自动模拟折弯步序，提供最优折弯方案（选项）；

- 12" color LCD display, touch screen, icon recognition function;
- The "EasyBend" page is processed with easy single bending.
- The fully efficient bending programming can meet the needs of mass production and processing.
- Automatically calculate bending angle, main pressure and deflection compensation;
- Automatic calculation of bending data;
- Automatic calculation of pressure and deflection compensation; automatic calculation of upper die depth;
- Angle, rear gear correction, 2D graphics programming;
- Automatically simulate the bending sequence and provide the best bending scheme (option).



DA52s (荷兰DELEM公司)

- 一页式参数快速编程
- 导航快捷键
- 7"宽屏彩色TFT
- 最大4轴控制（Y1, Y2和两附加轴）
- 工作台挠度补偿控制
- 模具/材料/产品库
- USB外设接口
- 先进的Y轴控制算法，既可控制闭环，也可控制开环阀
- 面板式安装结构，可选吊箱

- Quick, one page programming
- Hotkey navigation
- 7" widescreen colour TFT
- Up to 4 axes (Y1, Y2, and 2 auxiliary axes)
- Crowning control
- Tool/material/product library
- USB, peripheral interfacing
- Advanced Y-axis control algorithms for closed loop as well as open loop valves
- Panel based controller with optional housing



DA-53T (荷兰DELEM公司)

- 标准4+1轴控制
- 菜单驱动的参数编程
- 10.4" LCD真彩TFT显示
- 工作台挠度补偿控制
- 模具库
- USB接口
- 先进的Y轴控制算法，既可控制闭环，也可控制开环阀
- 内置控制阀放大器
- PLC
- 分析软件



DA-58T (荷兰DELEM公司)

- 2D触摸屏图形编程
- 15"高分辨率的TFT真彩显示
- 折弯工序计算
- 挠度补偿控制
- 伺服和变频器控制模式
- 先进的Y轴控制算法，即可控制闭环阀，也可控制开环阀
- USB接口

- 2D touch graphical programming
- 15" high-resolution TFT true color display
- Bending process calculation
- Deflection compensation control
- Servo and drive control modes
- Advanced Y-axis control algorithm, you can control the closed-loop valve can also control the open-loop valve
- USB interface



DA-66T (荷兰DELEM公司)

- 2D触摸屏图形编程
- 3D产品图形模拟显示
- 17"高分辨率TFT真彩显示
- 存储器容量1GB
- 完整的Windows应用程序包

- 2D touch graphical programming
- 15" high-resolution TFT true color display
- Bending process calculation
- Deflection compensation control
- Servo and drive control modes
- Advanced Y-axis control algorithm, you can control the closed-loop valve can also control the open-loop valve
- USB interface



KV-S630 (Italy ESA)

- 单色5.7"LCD显示器（320x240像素）
- 实时自动检查的填表式编程模式，自动计算折弯以及补偿量
- 2D图形编辑上模和下模，图形预览工件
- 所有的程序，模具，参数可以保存在本机内存或U盘
- 提供控制轴及其它辅助功能的编程功能
- 控制3-4轴

- Graphic monochrome 5.7" LCD display(320x240 pixels resolution)
- Programming of the axes positions in tabular mode with automatic syntactical checks, automatic calculation of the R and Z positions and of the bending and crowning tonnage.
- 2D graphic editing for punches and dies. Preview for partpieces.
- All programs, tools description, parameters can be stored on the internal memory or on USB memory stick. These files can be exchanged with other CNC and PC through USB memory stick.
- Selectable and programmable axes and auxiliary functions.
- Control 3-4 axes.



KV-S640 (Italy ESA)

- 15英寸触屏控制。
- 最高支持六轴控制。
- 自动折弯工序计算。
- 支持自动补偿控制。
- 支持加装角度测量装置。

- 15" touch screen.
- Top-level performances for machines up to six axes.
- Wide screen for a full graphic interface.
- Automatic bending sequence.
- Dynamic crowning is available.
- Direct connection of Mitutoyo protractor and Anglecheck device to allow process angle measurement.

WAD // WADE 系列折弯机参数

WAD // WADE Series bending machine parameters

型号 Model	公称压力 Nominal Pressure(kN)	A 工作台长度 Length of Table(mm)	B 立柱间距 Distance between columns(mm)	D 喉口深度 Throat Depth (mm)	C 滑块行程 Stroke (mm)	E 最大开启高度 Open Height (mm)	主电机功率 Main Motor (kW)	外形尺寸 Overall Dimensions L×W×H (mm)
50T/1300	500	1300	1120	250	150	460	5.5	1800*1500*2300
70T/1600	700	1600	1300	300	150	460	5.5	2300*1600*2500
70T/2500	700	2500	2050	300	150	460	5.5	3100*1600*2500
80T/2500	800	2500	2050	300	150	460	7.5	3100*1600*2600
110T/2500	1100	2500	2050	400	200	490/470	11	3100*1800*2600
110T/3200	1100	3200	2700	400	200	490/470	11	3800*1800*2600
110T/4000	1100	4000	3100/3600	400	200	490/470	11	4600*1800*2600
135T/3200	1350	3200	2700	400	200	490/470	11	3800*1800*2700
135T/4000	1350	4000	3100/3600	400	200	490/470	11	4600*1800*2700
170T/3200	1600	3200	2700	450	200	490/470	15	3800*2000*2800
170T/4000	1600	4000	3100/3600	450	200	490/470	15	4600*2000*2800
220T/3200	2200	3200	2600	450	200	490/470	18.5	3800*2200*2850
220T/4000	2200	4000	3100	450	200	490/470	18.5	4600*2200*2850
250T/3200	2500	3200	2600	450	250	540	22	3800*2000*2900
250T/4000	2500	4000	3100	450	250	540	22	4600*2100*3100
250T/5000	2500	5000	3800	450	250	540	22	5600*2150*3150
250T/6000	2500	6000	4800	450	250	540	22	6600*2150*3150
300T/3200	3000	3200	2600	500	250	570	22	3800*2250*3200
300T/4000	3000	4000	3100	500	250	570	22	4600*2500*3400
300T/5000	3000	5000	3800	500	250	570	22	5600*2500*3400
300T/6000	3000	6000	4800	500	250	570	22	6600*2500*3400
400T/3200	4000	3200	2600	500	300	610	30	3800*2700*3500
400T/4000	4000	4000	3100	500	300	610	30	4600*2700*3500
400T/5000	4000	5000	3800	500	300	610	30	5600*2700*3500
400T/6000	4000	6000	4800	500	300	610	30	6600*2700*3500
500T/4000	5000	4000	3100	500	300	620	37	4600*2700*3500
500T/5000	5000	5000	3800	500	300	620	37	5600*2700*3500
500T/6000	5000	6000	4800	500	300	620	37	6600*2700*3600
600T/5000	6000	5000	3800	600	320	650	45	5600*3300*3900
600T/6000	6000	6000	4800	600	320	650	45	6600*3300*3900
600T/7000	6000	7000	5600	600	320	650	45	7600*3300*3900
800T/6000	8000	6000	4600	600	320	800	30x2	6600*3500*4000
800T/7000	8000	7000	5600	600	320	800	30x2	7600*3500*4200
800T/8000	8000	8000	6600	600	320	800	30x2	8600*3600*4500
800T/10000	8000	10000	7800	600	320	800	30x2	10600*3600*4900

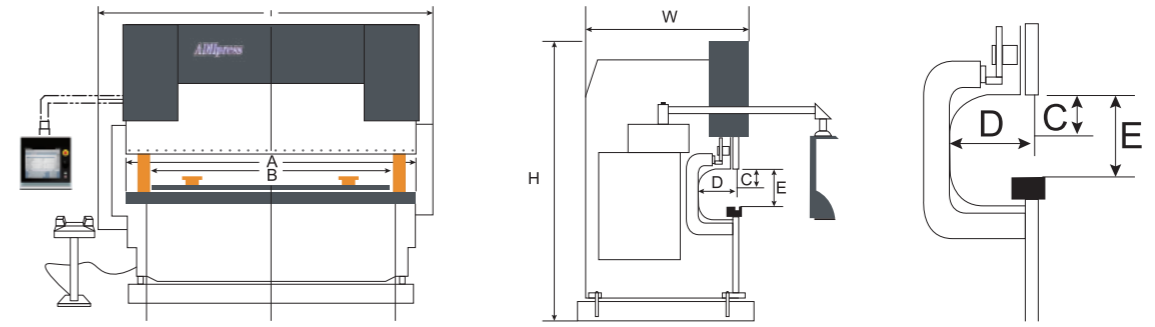
Sorry no notice if parametre change! 样本参数如有更改恕不另行通知!

WADH 系列折弯机参数

WADH Series bending machine parameters

型号 Model	运行速度/The running speed			立柱间距 Distance between columns (mm)	喉口深度 Throat Depth (mm)	滑块行程 Stroke (mm)	最大开启高度 Open Height (mm)	主电机功率 Main Motor (kW)	外形尺寸 Overall Dimensions L×W×H (mm)
	快下Under the fast (mm/sec)	工进Work into (mm/sec)	回程Return (mm/sec)						
70T/2500	225	13	200	2050	300	150	460	2*4.5	3100*1600*2550
110T/3200	230	15	210	2700	400	200	490	2*5.5	3800*1800*2750
110T/4000	237	15	212	3100	400	200	490	2*5.5	4600*1800*2750
135T/3200	230	13	115	2700	400	200	490	2*7.5	3800*1800*2800
135T/4000	237	13	115	3100	400	200	490	2*7.5	4200*1800*2800
170T/3200	190	13	162	2700	450	200	490	2*11	3800*2000*3100
170T/4000	200	13	162	3100	450	200	490	2*11	4600*2000*3100

Sorry no notice if parametre change! 样本参数如有更改恕不另行通知!



WC67Y/K/E系列折弯机参数

WC67Y/K/E Series bending machine parameters

型号 Model	公称压力 Nominal Pressure(kN)	A 工作台长度 Length of table (mm)	B 立柱间距 Distance between columns(mm)	D 喉口深度 Throat depth (mm)	C 滑块行程 stroke (mm)	E 最大开启高度 Open Height (mm)	主电机功率 Main motor (kW)	外形尺寸 Overall dimensions (L×W×H)(mm)
30t/1600	300	1600	1300	200	80	220	5.5	1650*1200*1700
30t/2000	300	2000	1300	200	80	220	5.5	2000*1200*1700
40t/2500	400	2500	2030	250	100	340	5.5	2500*1200*1900
63t/2500	630	2500	2050	250	120	340	5.5	2500*1350*2100
63t/3200	630	3200	2510	250	120	340	5.5	3200*1350*2100
80t/2500	800	2500	2050	250	120	350	5.5	2500*1400*2150
80t/3200	800	3200	2510	250	120	350	5.5	3200*1400*2150
100t/2500	1000	2500	2050	320	120	380	7.5	2500*1500*2200
100t/3200	1000	3200	2510	320	120	380	7.5	3200*1500*2300
100t/4000	1000	4000	3100	320	120	380	7.5	4000*1500*2400
WX67Y-100t/4000	1000	4000	3100	420	160	435	7.5	4000x1650x2500
125t/3200	1250	3200	2510	320	120	380	7.5	3200*1600*2350
125t/4000	1250	4000	3100	320	120	380	7.5	4000*1600*2450
WX67Y-125t/4000	1250	4000	3100	420	160	435	7.5	4000x1700x2550
160t/2500	1600	2500	2050	320	200	450	11	2500*1650*2700
160t/3200	1600	3200	2510	320	200	450	11	3200*1650*2800
160t/4000	1600	4000	3040	320	200	450	11	4000*1650*2800
160t/5000	1600	5000	3800	320	200	450	11	5000*1750*3100
160t/6000	1600	6000	4600	320	200	450	11	6000*1750*3300
200T/3200	2000	3200	2600	320	250	540	15	3200*1900*3100
200T/4000	2000	4000	3300	320	250	540	15	4000*1900*3100
250T/3200	2500	3200	2600	400	250	580	18.5	3200*2100*3150
250T/4000	2500	4000	3300	400	250	580	18.5	4000*2100*3150
250T/5000	2500	5000	3800	400	250	580	18.5	5000*2100*3200
250T/6000	2500	6000	4600	400	250	580	18.5	6000*2100*3200
300T/3200	3000	3200	2600	400	250	580	18.5	3200*2200*3200
300T/4000	3000	4000	3300	400	250	580	18.5	4000*2200*3200
300T/5000	3000	5000	3800	400	250	580	18.5	5000*2200*3200
300T/6000	3000	6000	4600	400	250	580	18.5	6000*2200*3200
400T/4000	4000	4000	3300	400	250	580	22	4000*2400*3200
400T/5000	4000	5000	3800	400	250	580	22	5000*2400*3200
400T/6000	4000	6000	4400	400	250	580	22	6000*2400*3200
500T/4000	5000	4000	3300	500	320	620	30	4000*2650*3200
500T/5000	5000	5000	3800	500	320	620	30	5000*2650*3200
500T/6000	5000	6000	4410	500	320	620	30	6000*2700*3200
500T/7000	5000	7000	5400	500	320	620	30	7000*2700*3200
600T/4000	6000	4000	3300	500	320	620	37	4000*2700*3200
600T/5000	6000	5000	3800	500	320	620	37	5000*2700*3250
600T/6000	6000	6000	4600	500	320	620	37	6000*2700*3300
600T/7000	6000	7000	5400	500	320	620	37	7000*2900*3500

Sorry no notice if parametre change! 样本参数如有更改恕不另行通知!

WX67E Series

扭轴同步数控板料折弯机

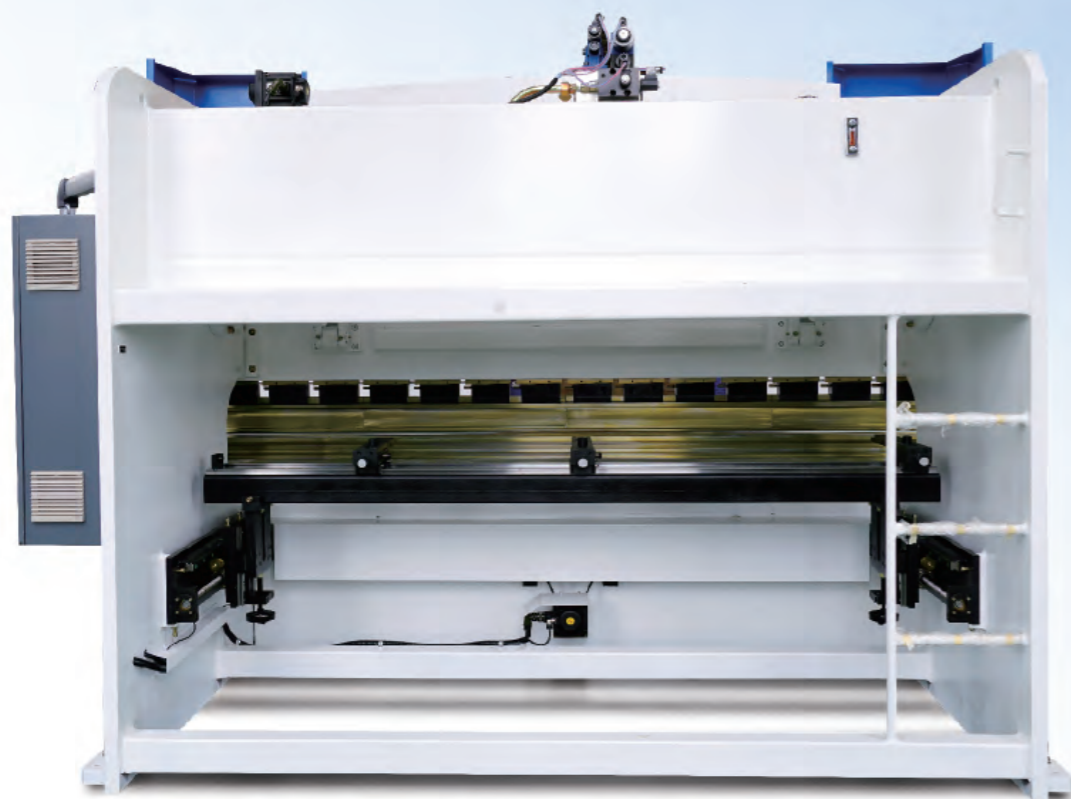
Synchronous torque CNC Press Brake

PRESS BRAKE

SHEAR

LASER

OTHERS



WX67E系列扭轴同步数控板料折弯机 行程160mm，喉口400mm，开启高度430mm。

专业用于不锈钢加工行业

- 采用双油缸控制滑块上下运动
- 采用机械式扭力同步
- 配 DA41T、E200P、E300P 数控系统
- 配国内名牌液压集成系统
- 配施耐德或正泰低压电气
- 配进口密封圈
- 配滚珠丝杆、直线导轨、快速夹板、伺服电机
- 配标准上下模具（上斜块式挠度补偿）
- 配前托料架

- Double cylinders control slider up and down movement
- Mechanical torque synchronization
- Selection of DA41T or E200P
- Domestic famous hydraulic integrated system
- Schneider or Siemens low-voltage electrical
- Imported seals
- Ball screw, linear guide, fast clamp, servo motor
- Standard upper and lower molds (upper inclined block type deflection compensation)
- Front material supporting frame

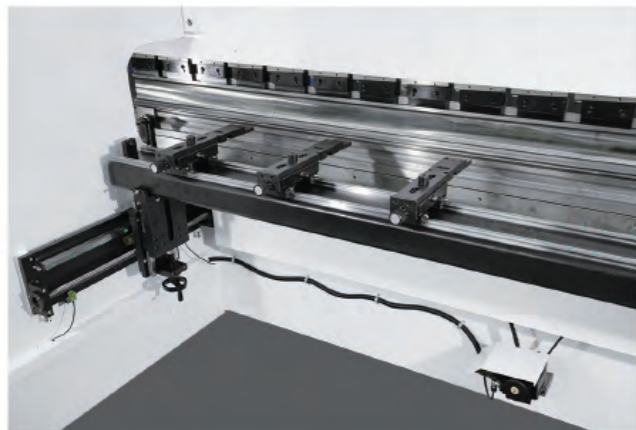


 **专业定制**
加深喉口加大开启高度

 **DA41T (Delem)**
简单启动便捷编程

 **角度精准**
机械挠度补偿

 **稳定运行**
优质电气元件



Details Display 细节展示

稳定的功能以及折弯精度 带来更专业有效的折弯

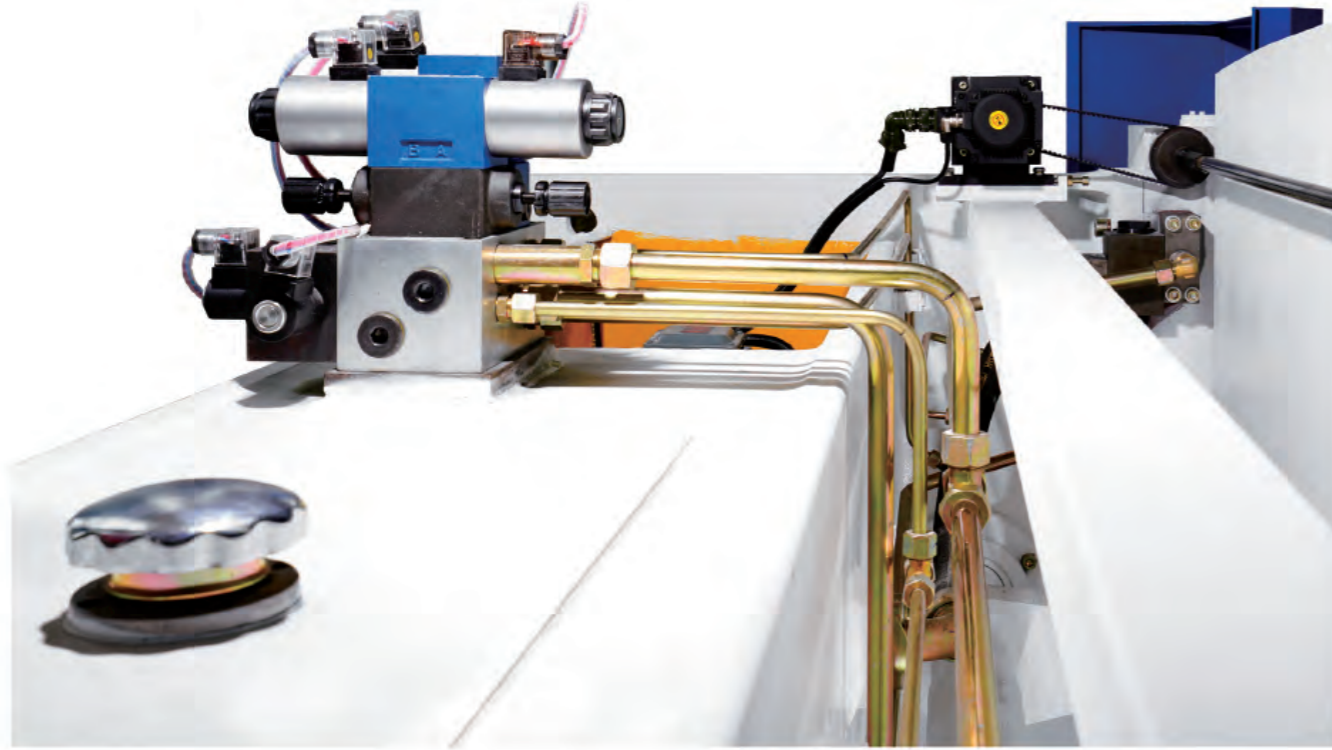
创新的折弯工艺，高工进速度，高折弯力，为客户创造极佳的经济效益，尤其适用于中小型工件的折弯作业。
Innovative bending process, high work speed, high bending force, to create excellent economic benefits for customers, especially suitable for small and medium-sized workpiece bending operation.

PRESS BRAKE

SHEAR

LASER

OTHERS



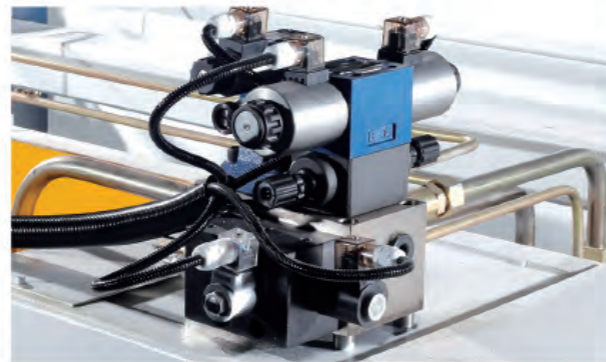
优质液压系统 | 伺服电机驱动Y轴定位 | 全金属高压管



扭矩同步控制系统 Torque Synchronous Control System

采用钢制扭轴同步机构，结构非常简单，但精度很高。在摆杆的两端，有两个同步装置，因此摆杆的运动始终平行于工作台。这种结构突出了操作期间平衡运动的效果。

Adopt steel torsion bar synchronization system, the structure is very simple, but the accuracy is very high. At the two ends of the ram, there are two synchronizing devices so that the ram movement is always parallel to the worktable. This structure highlights the effect of balancing motion during operation.



液压系统 Hydraulic System

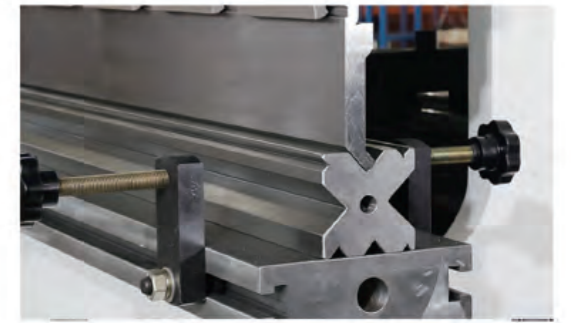
我们的折弯机使用集成式液压控制系统，该系统减少了管道连接的数量，使其更加可靠且易于维护。可选配 Rexroth。

Our press brake machine uses BOSCH-REXROTH integrated hydraulic control system that limits the number of pipe connections, making it more reliable and easy for maintenance.

折弯模具 Punch & Die

标准上模和多V下模可用于折弯各种厚度的板料。更多的折弯机模具可以选择根据你的实际使用来设计。

The standard top punch and multi-V bottom die can be used for bending sheet metal in various thickness. More press brake toolings can be selected as per your practical use.



快速模夹 Fast Clamp

快速模夹会帮助你在很短的时间内更换上模，简单方便。

The standard equipped fast clamp will help you replace the top punch in very short time. Convenient and time-saving.



手动补偿 CNC Motorized Crowning Table

人工方式来对工件进行校正角度。

Manual way to correct the angle of the workpiece.



WC67E Series

扭轴同步数控板料折弯机 (30-600t)

Synchronous torque CNC bending machine (30-600t)

- 采用双油缸控制滑块上下运动
- 采用机械式扭力同步
- 配 DA41T、E300 或 E200P 数控系统
- 配国内名牌液压集成系统
- 配施耐德或西门子低压电器
- 配进口密封圈
- 配滚珠丝杆、直线导轨、快速夹板、伺服电机
- 配标准上下模具 (上斜块式挠度补偿)
- 配前托料架

- Double cylinders control slider up and down movement
- Mechanical torque synchronization
- Selection of DA41T, E300 or E200P
- Domestic famous hydraulic integrated system
- Schneider or Siemens low-voltage electrical
- Imported seals
- Ball screw, linear guide, fast clamps, servo motor
- Standard upper and lower molds (upper inclined block type deflection compensation)
- Front material supporting frame

数控系统 (可选) Option numeric-control system



E200P(南京ESTUN)

- CAN 总线方式控制 X、Y 轴双伺服
- 工件计数, 单边定位
- 40 个程序存储, 每个程序 25 工步
- 内置剪切时间、退让延时
- 参数一键备份与恢复
- 全功能在线诊断、实时报警提示
- 预留安全接口
- 彩色 LCD 高清显示屏
- 公 / 英制, 中 / 英文

- CAN-bus mode to control servo system of X axis
- Workpiece counting, unilateral positioning
- 40 programs saving, each with 25 sequences
- Built-in cutting time, yield delay
- Built-in time relay for cutting time and retract
- One key backup/restore of parameters
- Online diagnosis and real-time alarm
- Reserved ports for safety guard
- Color LCD bright display
- mm/inch ●Chinese/English



E300(南京ESTUN)

- 控制功能提升, 支持 X、Y、R 轴伺服控制, C 轴液压补偿 / 机械补偿两种模式可选
- 内置机床控制逻辑, 液压阀组逻辑自由配置, I/O 功能端口自由配置, 简化了外部线路
- 精确的角度编程计算功能, 内置模具库和材料表, 提升了角度计算的精度
- 标配 USB 接口, 可实现参数、程序一键备份和系统软件在线升级
- 安全区保护, 碰撞检测, R 轴避障定位功能
- 内置参数备份及一键恢复功能, 降低服务成本
- 采用高清全彩色 LCD 显示屏, 中英文两种语言可切换, 公英制两种单位可选

- Control functions, to support the X, Y, R axis servo control, C axis hydraulic/mechanical compensation two modes are optional
- Built-in machine control logic, hydraulic valve group free logic configuration, I/O port free configuration function, simplify the external circuit
- Precise point of programming calculation function, built-in mold base and material list, promoted Angle calculation accuracy
- The standard USB interface, which can realize the parameters, the program a key online backup and system software upgrade
- Safety protection, collision detection and collision avoidance R axis positioning function
- A key to backup and restore functionality built-in parameters, reduce the service cost
- Adopt high-definition full-color LCD display, Chinese and English languages can be switched, metric and English units can be selected



DA41T(荷兰DELEM公司)

- 超高分辨率的 7" 宽屏 TFT LCD 显示屏
- 工业级的 PCT 钢化玻璃触摸屏
- 方便操作的人机工程学设计
- 高强度抗刮伤, 可带手套操作
- 每个细微之处都彰显高端水平
- 基于面板式安装而设计的外壳, 易于集成
- USB 接口
- 与现在的折弯机设计风格完美结合

- Ultra-high resolution 7" widescreen TFT LCD display
- Industrial-grade PCT tempered glass touch screen
- Ergonomic design for easy operation
- High strength and scratch resistance, can be operated with gloves
- Each nuance highlights the high-end level
- The shell is designed based on panel installation, easy to integrate
- USB interface
- Perfect combination with current bending machine design style



有限元分析优化设计
机架受力更为平均



DA41T (Delem)
大触摸屏 角度编程



高精度后挡料
伺服电机驱动精度高



精确角度
电动机械挠度补偿



PRESS BRAKE

SHEAR

LASER

OTHERS

WC67Y/K Series

扭轴同步数控折弯机

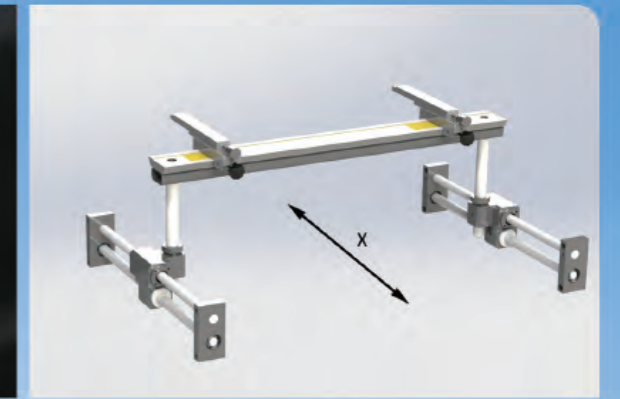
Synchronous Torque Simple CNC Press Brake

- 机器为标准二轴控制 (Y, X)
- 机器采用机械式扭力同步
- 配国内名牌液压集成系统
- 配施耐德或西门子低压电器
- 配变频器控制电机运行
- 配进口密封圈
- 配滚珠丝杆控制后挡料运行
- 配标准上下模具 (上斜块式挠度补偿)
- 配前托料架
可选配: ADH600, E21, MD320 数控系统

- Standard two axis control (Y, X)
- Mechanical torque synchronization
- Domestic famous hydraulic integrated system
- Schneider or Siemens low-voltage electrical
- Inverter control motor operation
- Imported seals
- Ball screw back gauge operation control
- Standard upper and lower molds (upper inclined block type deflection compensation)
- Front material supporting frame
Option :E21 or MD320 CNC



优质变频器 High Quality Inverter



后挡料 Backgauge

数控系统 (可选) Option numeric-control system



E21(南京ESTUN)

- 后挡料定位控制, 智能定位功能;
- 单向和双向定位功能, 有效消除丝杆间隙;
- 退让送料功能, 自动搜索参考点功能;
- 参数一键备份与恢复功能, 快速位置示教功能;
- 40个多步程序存储空间, 每个程序有25个工步;
- 断电保护功能;

- Positioning control of back gauge.
- One-way and two-way positioning function, effectively eliminating the screw gap;
- Retreat escape function, automatic search reference function;
- One-button backup and restore function, rapid location teaching function;
- 40 multi-step program storage space, each program has 25 steps;
- power protection function;



E200P(南京ESTUN)

- CAN 总线方式控制 X, Y 轴双伺服
- 工件计数, 单边定位
- 40 个程序存储, 每个程序 25 工步
- 内置剪切时间、退让延时
- 参数一键备份与恢复
- 全功能在线诊断、实时报警提示
- 预留安全接口
- 彩色 LCD 高清显示屏
- 公 / 英制, 中 / 英文

- CAN-bus mode to control servo system of X axis
- Workpiece counting, unilateral positioning
- 40 programs saving, each with 25 sequences
- Built-in cutting time, yield delay
- Built-in time relay for cutting time and retract
- One key backup/restore of parameters
- Online diagnosis and real-time alarm
- Reserved ports for safety guard
- Color LCD bright display
- mm/inch ● Chinese/English



E300(南京ESTUN)

- 控制功能提升, 支持 X, Y, R 轴伺服控制, V 轴液压补偿/机械补偿两种模式可选
- 内置机床控制逻辑, 液压阀组逻辑自由配置, I/O 功能端口自由配置, 简化了外部线路
- 精确的角度编程计算功能, 内置模具库和材料表, 提升了角度计算的精度
- 标配 USB 接口, 可实现参数、程序一键备份和系统软件在线升级
- 安全区保护, 碰撞检测, R 轴防撞定位功能
- 内置参数备份及一键恢复功能, 降低服务成本
- 采用高清全彩色 LCD 显示屏, 中英文两种语言可切换, 公英制两种单位可选

- Control functions, to support the X, Y, R axis servo control, V axis hydraulic/mechanical compensation two modes are optional
- Built-in machine control logic, hydraulic valve group free logic configuration, I/O port free configuration function, simplify the external circuit
- Precise point of programming calculation function, built-in mold base and material list, promoted Angle calculation accuracy
- The standard USB interface, which can realize the parameters, the program a key online backup and system software upgrade
- Safety protection, collision detection and collision avoidance R axis positioning function
- A key to backup and restore functionality built-in parameters, reduce the service cost
- Adopt high-definition full-color LCD display, Chinese and English languages can be switched, metric and English units can be selected



PRESS BRAKE

SHEAR

LASER

OTHERS

WAD Series

大型电液同步 (双缸) 数控折弯机

Large electro-hydraulic synchronous (Double cylinders) CNC bending machine

- 该机为 Y1\Y2\X1\X2\X3\X4\V 多轴电液同步数控折弯机。
- Y1、Y2 轴由安装在机床两端的两个光栅尺全程检测，液压伺服阀控制；
- V 轴为机动（数控）驱动、控制工作台的加凸量（机械式挠度补偿）；
- 此机可配前后送料及侧出料装置。

- The machine tools are the series of Y1\Y2\X1\X2\X3\X4\V multi-axis electro-hydraulic synchronous CNC bending machine.
- Y1, Y2-axis installed two grating ruler at both ends for full detection, the machine tools adopt hydraulic servo valve control.
- V axis is motor drive (CNC), to control the workbench's convex amount of (mechanical deflection compensation).
- This machine can be equipped with front and rear feed and side discharge devices.



WAD系列大型双缸电液同步数控折弯机
WAD series of large four cylinders electro-hydraulic synchronous CNC bending machine

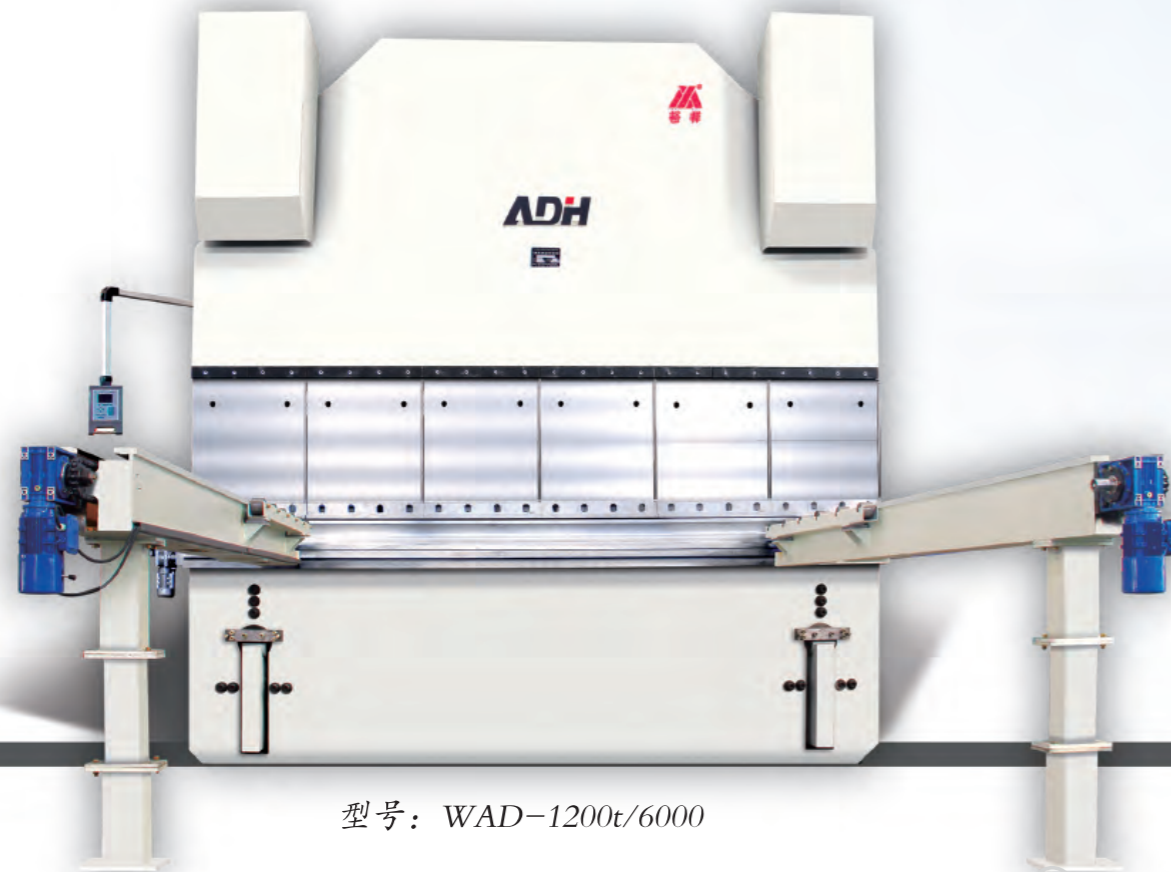
WAD Series

电液同步 (子母机双机联动) 数控折弯机

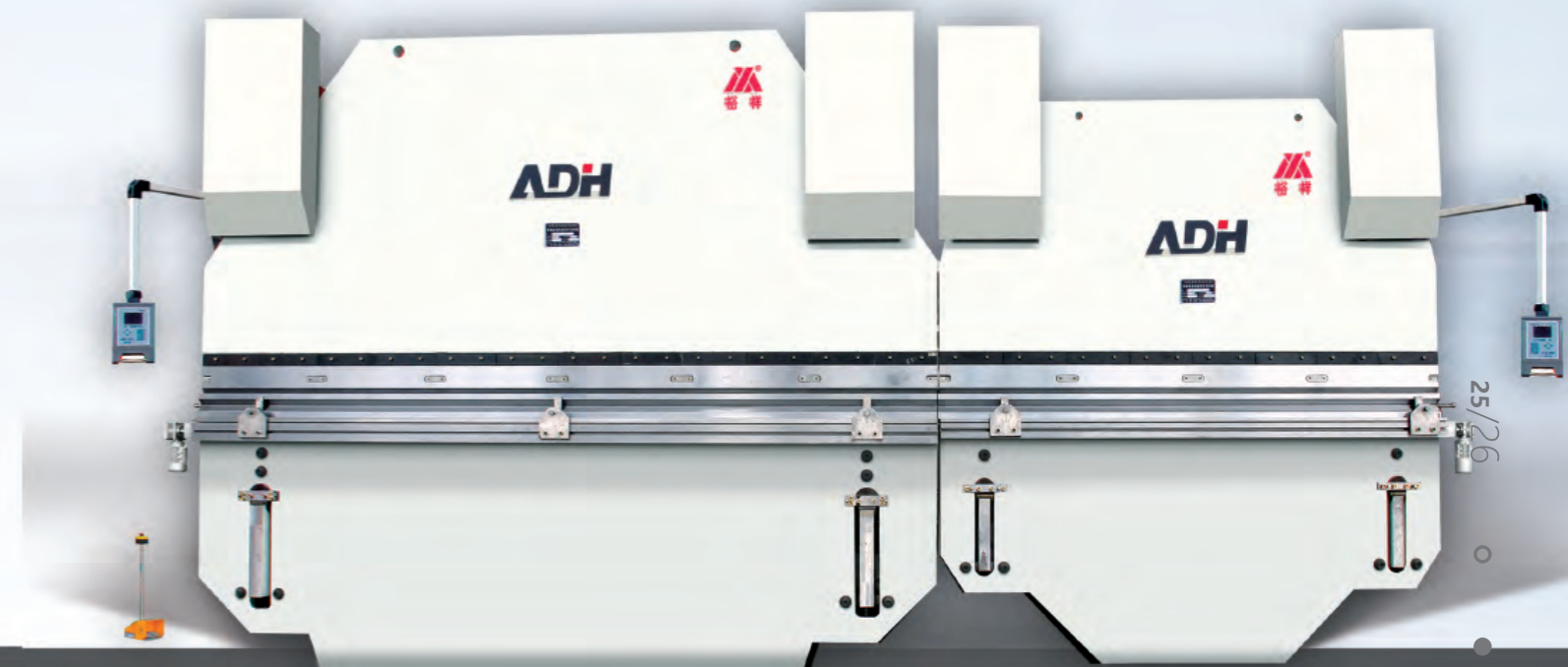
Electro-hydraulic synchronous (Double linkage machine) CNC bending machine

- 主要构件采用 UG\ANSYS\CAD 三维有限元分析和优化设计；确保该机设计美观、结构可靠、工作稳定。
- 采用全钢焊接机架、拼装工作台结构，机器经优化设计，重要焊接部位和结构件经去应力处理，精度高、刚性好，便于运输、安装和操作、维修，造型美观。
- 模具刀口垂直面的直线度更高。
- 两个单机由数控系统联动块组成双机联动，可单机或双机操作。

- The main components adopt UG \ ANSYS \ CAD, 3D finite element analysis and optimization design, ensuring machine tool's design aesthetics, reliable structure, and stable work.
- Steel welded rack, assembled workbench structure; Optimized design, important welding parts and structural components by stress relief treatment, the machine tool has the characteristic of high accuracy, good rigidity, easy to transport, installation and operation, maintenance, attractive appearance.
- Mold vertical plane straight higher degree.
- Double linkage machine by CNC system can be stand-alone or dual-operating.



型号: WAD-1200t/6000



型号: WAD-600t/6000+400t/4000

PB1400S PB1400P Series

智能折弯中心

Intelligent bending center

●东海机床智能折弯中心配套同系统控制的自动上下料一体的机械臂，同一个控制中心，效率高，协调性好。系统根据折弯工件参数自动生成机械臂动作，机械臂无需额外编程，更换不同类型的工件方便简单，机械臂可自动码垛，可方便对接上下游自动化产线或其他设备。

●ADH Intelligent Bending Center is equipped with a robotic arm with automatic loading and unloading controlled by the same system. The same control center has high efficiency and good coordination. The system automatically generates the action of the robot arm according to the parameters of the bending workpiece. The robot arm does not require additional programming. It is convenient and simple to replace different types of workpieces. The robot arm can be automatically palletized and can be easily connected to upstream and downstream automated production lines or other equipment.

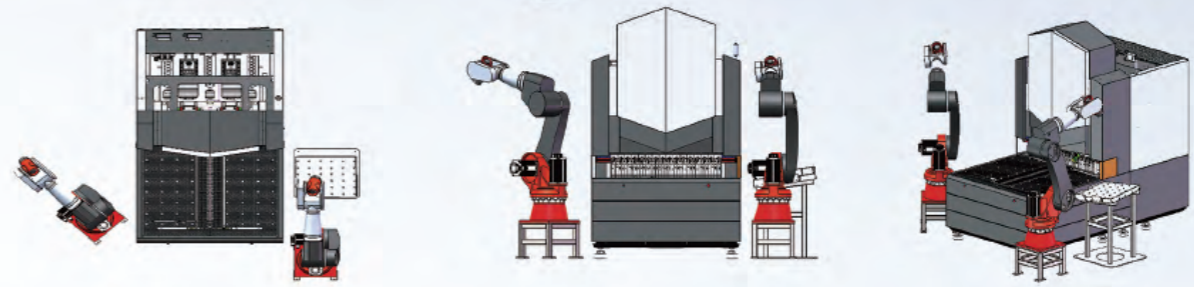
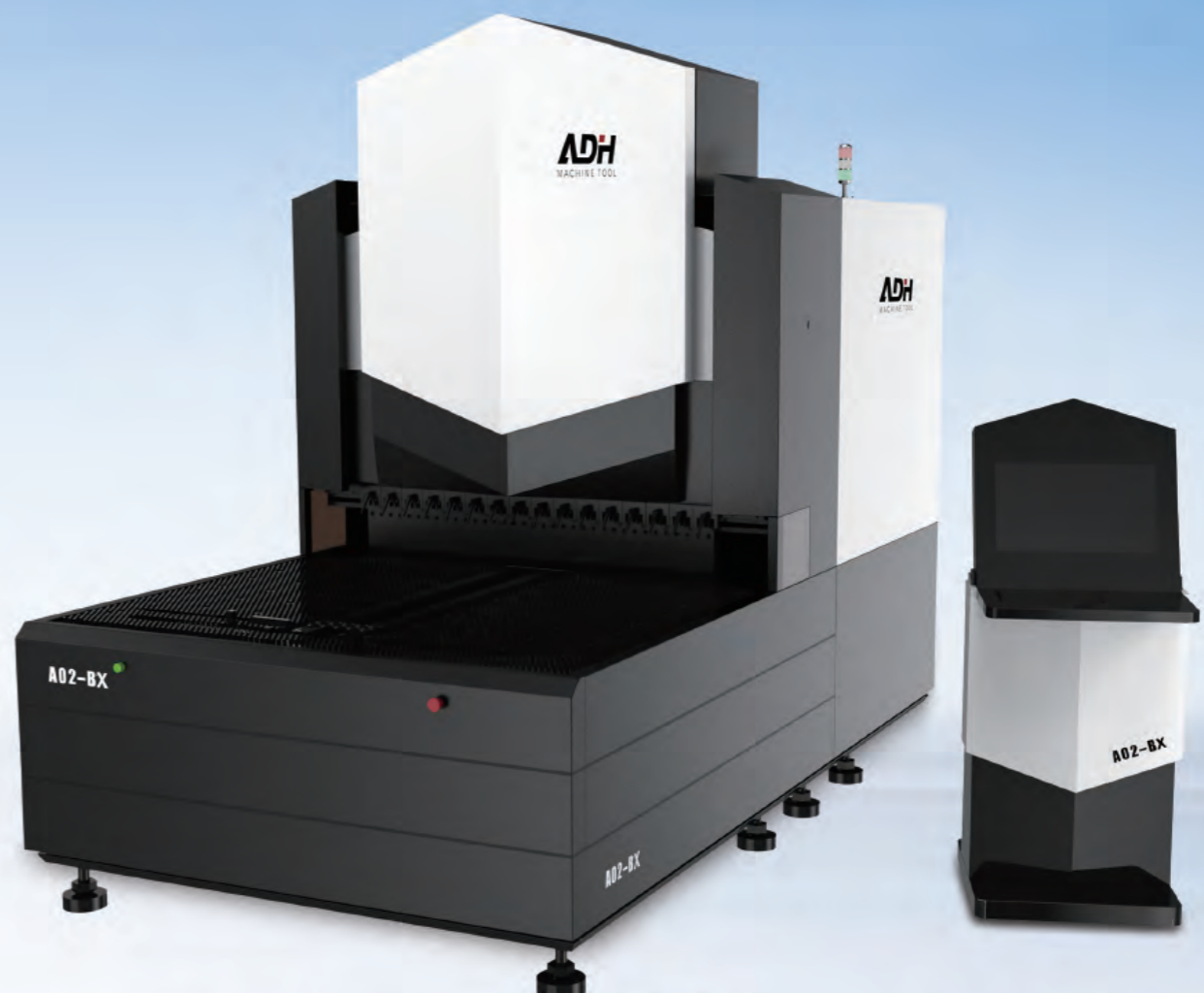


PB1400S //1400P 系列参数

PB1400S//1400P series parameters

型号	PB1400S	PB1400P
最快折弯速度	0.2秒/刀	0.2秒/刀
最大折弯宽度	1400mm	≈1400mm
折弯高度	170-300mm	170-300mm
额定电压	380v	380v
峰值功率	≈15KW	≈18KW
平均功率	≈1.5KW	≈1.8KW
噪音	≈50分贝	≈50分贝
外形尺寸(长x宽x高)	340cm x 190cm x 290cm	440cm x 190cm x 290cm
总质量	≈10吨	≈12吨
最大折弯厚度(标准刀)	UTS 580N/mm2 不锈钢 1.0mm	UTS 580N/mm2 不锈钢 1.0mm
	UTS 410N/mm2 冷板 1.2mm	UTS 410N/mm2 冷板 1.2mm
	UTS 265N/mm2 铝板 1.6mm	UTS 265N/mm2 铝板 1.6mm
最小材料厚度	≈0.35mm	≈0.35mm
四边成形最小内尺寸	≈140mm x 210mm	≈140mm x 190mm
双边成形最小内尺寸	≈140	≈120
最大折弯尺寸	≈1400mm x 1400mm	≈1400mm x 1400mm
轴数	标配9轴并发联动	标配13轴并发联动

- 更快的速度**
0.2 秒每刀的速度，让您的效率提升数倍，大大降低人工成本，真正省时、省力、省心。
- 自主研发**
控制系统完全自主研发，拥有核心专利，支持灵活定制，解除后续升级烦恼。
- 操作简单易学**
对人工要求大大降低，按照国人习惯进行研发，易学易用，解除人员流动的烦恼。
- 更严格的品控**
从产品的生产到销售，我们层层把关，让品质达到极致。
- 维护省心无忧**
整机 12 月质保，关键部位 3 年质保，纯电伺服，日常无需特殊维护。
- 更经济更节能**
产品工作效率高，可大大节省人力成本，平均耗电量也仅为 1.5-2.8KWh。



PRESS BRAKE
SHEAR
LASER
OTHERS

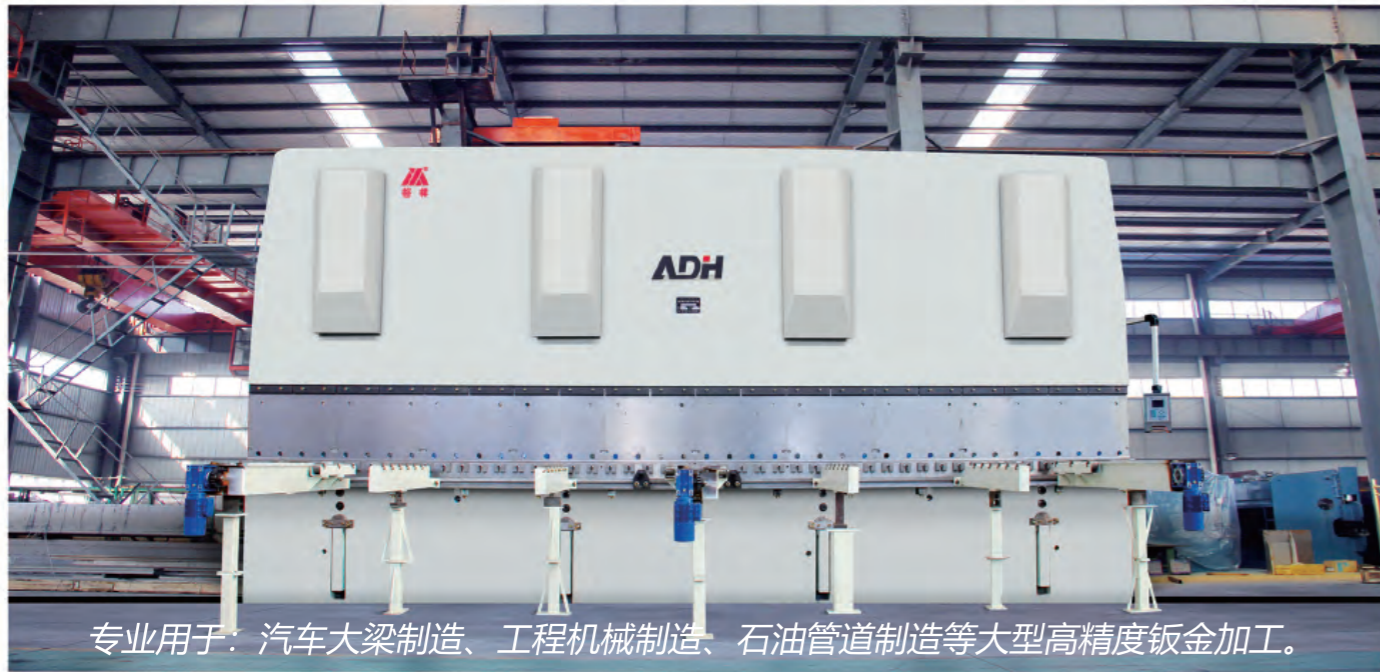
WADF Series
(500-4000t)

大型四缸电液同步数控折弯机
Large Four Cylinders Electro-hydraulic
Synchronous CNC Press Brake

双机联动折弯机
Tandem Press Brake

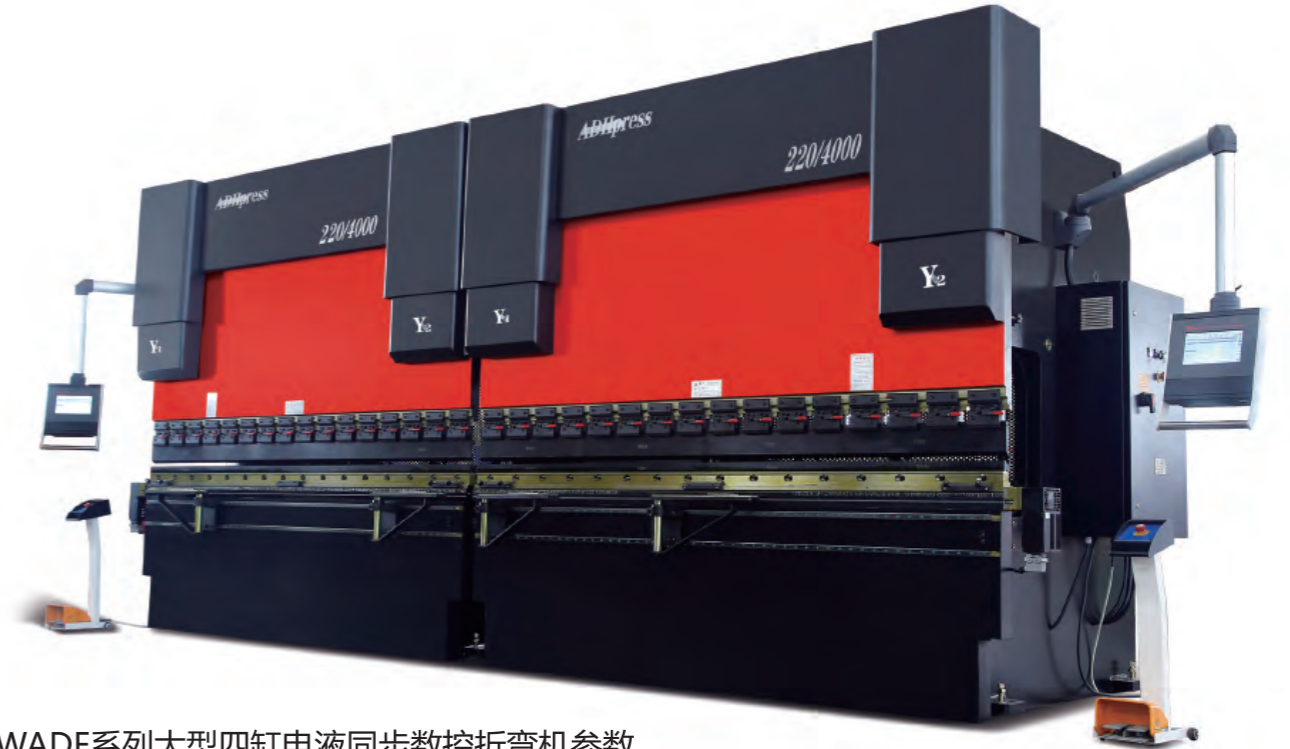
PRESS BRAKE

SHEAR



LASER

OTHERS



WADF系列大型四缸电液同步数控折弯机参数

WADF series of large four cylinders electro-hydraulic synchronous CNC press brake parameters

型号 Model	公称压力 Nominal Pressure (kN)	工作台长度 Length of Table (mm)	立柱间距 Distance between columns (mm)	喉口深度 Throat Depth (mm)	滑块行程 Stroke (mm)	最大开启高度 Open Height (mm)	主电机功率 Main Motor (kW)	外形尺寸 Overall Dimensions L×W×H (mm)
500t/7000	5000	7000	3X2000	500	250	580	37	7100X2550X3800
500t/8000	5000	8000	3X2130	500	250	580	37	8100X2550X4200
600t/7000	6000	7000	3X2000	500	250	580	45	7100X2600X4000
600t/8000	6000	8000	3X2130	500	250	580	45	8100X2600X4350
600t/9000	6000	9000	2X2120+3120	500	250	600	45	9100X2600X4700
800t/6000	8000	6000	2X1500+2000	550	320	650	2X30	6200X2700X4900
800t/8000	8000	8000	3X2130	500	320	650	2X30	8300X3100X4900
800t/10000	8000	10000	3X2600	500	320	650	2X30	10200X2700X5200
800t/12000	8000	12000	3X3000	500	320	650	2X30	12200X2700X5300
1000T/8000	10000	8000	3×2100	500	320	800	2×37	8200×2900×5450
1000T/10000	10000	10000	2X2400+2600	500	320	800	2×37	10200×2900×5800
1000T/12000	10000	12000	2×2500+4000	500	320	800	2×37	12200×2900×6000
1200T/8000	12000	8000	3×2060	600	320	800	2×45	8200×3000×6000
1200T/10000	12000	10000	3×2600	600	320	800	2×45	10300×3300×4700
1200T/12000	12000	12000	2×3000+3500	600	320	800	2×45	12300×3300×4800
1600T/10000	16000	10000	2×2400+2600	800	400	800	2×55	10200×3300×6400
1600T/12000	16000	12000	3×3060	800	400	800	2×55	12200×4200×5200
2000T/10000	20000	10000	2×2400+2600	800	400	800	2×55	10500×3500×6700
2000T/12000	20000	12000	2×2500+3440	800	400	800	2×55	12500×3700×6900

Sorry no notice if parametre change! 样本参数如有更改恕不另行通知!

板料折弯力表 / Sheet bending force table

v	4	6	8	10	12	14	16	18	20	24	28	32	36	40	45	50	55	60	65	70	80	90	100	120
b	2.8	4.24	5.7	7.1	8.5	9.9	11	12.7	14	17	19.8	22.6	25.5	28	31.8	35	38.9	42.4	46	49.5	56.6	63.6	70.7	85
R	0.7	1	1.3	1.7	2	2.3	2.7	3	3.3	4	4.7	5.3	6	6.7	7.5	8.3	9.2	10	10.8	11.7	13.3	15	16.7	20
S	0.5	41	27.1																					
	0.6	59	39	29	23																			
	0.8		69.3	52	42	35																		
	1			108	81	65	54	46																
	1.2				117	94	78	67	59															
	1.5					146	122	104	91	81.3														
	2						217	186	163	144	130	108												
	2.5							290	254	226	203	169	145	127										
	3								325	293	244	209	183	163										
	3.5									398	332	284	249	221	199	177								
	4										433	371	325	289	260	230	208							
	4.5											470	411	366	329	300	263	239						
	5												508	451	406	360	325	295	271	250				
	6													585	520	468	425	390	360	334	293			
8															832	756	693	640	594	520	462	416		
10																	1083	1000	929	813	722	650	542	
12																				1170	1040	936	780	
14																					1416	1274	1062	

Figures in this Chart is based on following parameters: material strength $\sigma_b=450N/mm^2$ and length $L=1m$. Force for material with different strength and length can be calculated proportionally.

本表数值是以材料强度 $\sigma_b=450N/mm^2$ 及长度 $L=1m$ 计算而得, 不同强度的材料及长度所需的折弯力可按相应的比例计算而得。

Sorry no notice if parametre change! 样本参数如有更改恕不另行通知!

板料折弯力计算方法:

Force Calculation Formula for Press Brake:

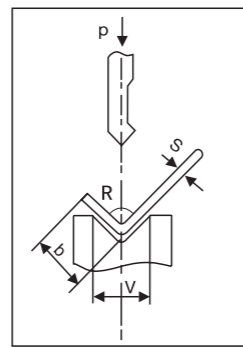
板料折弯力计算方法:

P-折弯力 (千牛) S-板厚 (毫米)

L-板宽 (米)

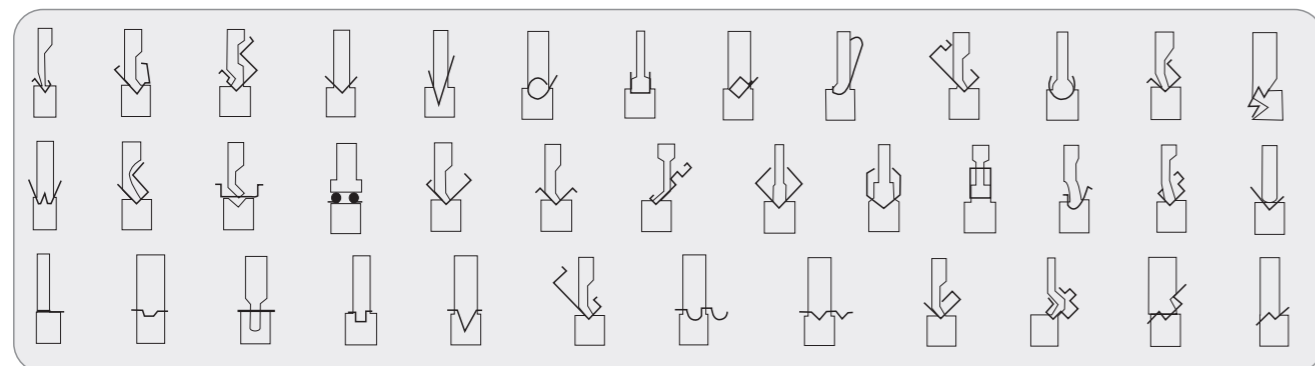
V-下模槽口宽 (毫米)

$$P = \frac{650S^2L}{V} (\sigma_b=450N/mm^2)$$

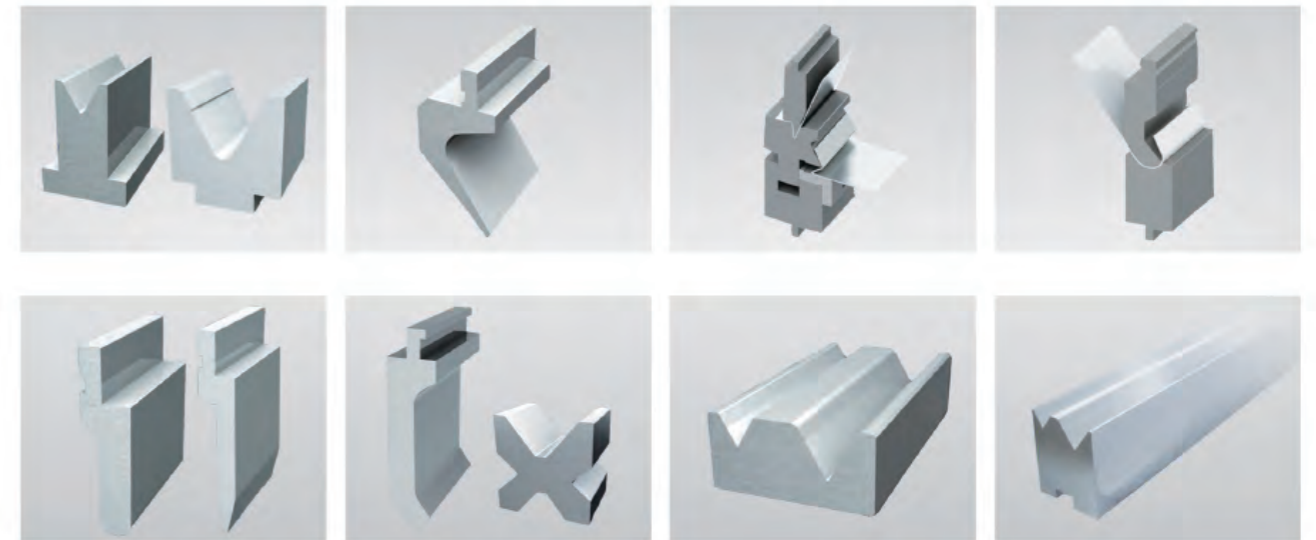


折弯示意图

加工工件图 / Processing Workpiece Drawing



折弯机模具图 / Die Drawing for Press Brake



剪板机刀片图 / Blade Drawing for Shear



PRESS BRAKE

SHEAR

LASER

OTHERS

QC12Y/K Series

液压摆式数控剪板机

Hydraulic CNC Swing Shearing Machine

- 采用钢板焊接结构，液压传动，氮气缸回程，操作方便，性能可靠，外形美观。
- 刃口间隙调整有指示牌指示，调整轻便迅速，无级调节。
- 设有灯光对线装置，并能无级调节上刀架的行程量。
- 采用栅栏式人身安全保护装置。
- 后挡料采用 MD11 数控系统，噪音低、精度高。选配：E21S, E200PS, DAC 310S。

- Steel plate welded structure, hydraulic transmission, nitrogen cylinder return, convenient operation, reliable performance, beautiful appearance.
- Edge adjustment signs, adjusts lightly and quickly, continuously variable transmission.
- Lighting device on the line, and continuously variable adjustment of upper carrier itinerary.
- Fence type safety protection device
- Back gauge adopts MD11 CNC, with low noise and high precision. Option: E21S, E200PS, DAC 310.



躺料板 (选配)



数控系统 (可选) Option numeric-control system



E21S

- 后挡料控制
- 控制普通电机或变频器
- 智能定位
- 双路可编程数字输出
- 工件计数
- 40个程序存储，每个程序25步
- 单边定位
- 退让功能
- 参数一键备份与恢复
- 公英制



E200S

- 高清晰LCD显示，128x64像素
- 后挡料的控制
- 刀口间隙的控制
- 剪切行程的控制
- 后挡料实际位置与编程值同步显示
- 剪切计数
- 100个程序步
- 面板式安装
- 伺服控制/变频调速控制/双速交流电机控制

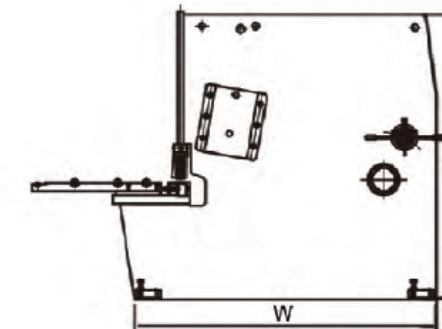


DAC 310S

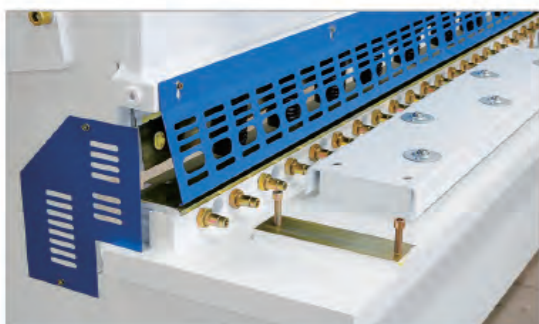
- 高清晰LCD显示，128x64像素
- 后挡料的控制
- 刀口间隙的控制
- 剪切行程的控制
- 后挡料实际位置与编程值同步显示
- 剪切计数
- 100个程序步
- 面板式安装
- 伺服控制/变频调速控制/双速交流电机控制

Details Display
细节展示

精良的设备
确保安全、精确的剪裁



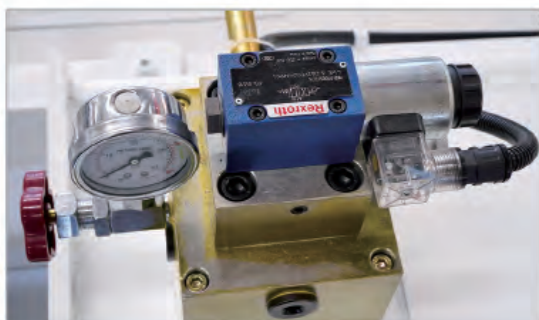
PRESS BRAKE



球面一体化的面板/Ball Integrated Front Tables

滚动钢球将有助于减少钢板表面划痕。
Rolling steel balls will be helpful to reduce surface scratches on the sheet.

SHEAR



液压阀(选配)/Hydraulic Valve(Optional)

压力控制系统采用电液比例压力阀,和整个过程的压力可以通过编程和控制,确保机器性能稳定可靠。

The system pressure control adopts electro-hydraulic proportional pressure valve, and the whole process pressure can be programmed and controlled to ensure stable and reliable machine performance.

LASER

OTHERS



风冷散热器(选配)/Air-cooled radiator(Optional)



电动机/Backgauge Motor

优质动力足/功率大
High-quality power foot / high power

**数控后挡料架 (选配)
Premium Backgauge(Optional)**

高质量和精确的架上,由伺服电机控制。
With high quality and precise backgauge which is controlled by servo motor.



深喉口(选配)/Deep throat(Optional)

QC12Y/K系列液压剪板机技术参数
Series QC12Y/K hydraulic shears parameters

型号 Model	可剪板厚 Cutting thickness (mm)	可剪板宽 Cutting width (mm)	剪切角 cutting angle (°)	后挡料调节范围 Backgauge Range(mm)	行程次数 Stroke Number (times/min)	主电机功率 Main Motor (kW)	外型尺寸 Overall Dimensions (长×宽×高)(mm)
4*2500	4	2500	1.5	20-650	33	7.5	3000*1550*1750
4*3200	4	3200	1.5	20-650	26	7.5	3750*1750*1850
4*4000	4	4000	1.5	20-800	25	7.5	4550*1900*2000
4*5000	4	5000	1.5	20-800		7.5	5700*1900*2000
4*6000	4	6000	1.5	20-800		15	6500*2460*2250
6*2500	6	2500	2	20-650		7.5	3050*1750*1900
6*3200	6	3200	1.5	20-650	17	7.5	3750*1750*1900
6*4000	6	4000	1.5	20-800	15	7.5	4550*2000*2000
6*5000	6	5000	1.5	20-800	11	15	5540*2450*2300
6*6000	6	6000	1.5	20-800	8	15	6400*2470*2500
8*2500	8	2500	2	20-650	13	11	3060*1780*1900
8*3200	8	3200	1.5	20-650	13	11	3760*1780*1900
8*4000	8	4000	1.5	20-800	13	15	4560*2000*2000
8*5000	8	5000	1.5	20-800		18.5	5600*2360*2300
8*6000	8	6000	1.5	20-800		18.5	6600*2450*2500
10*2500	10	2500	2	20-800	13	15	3050*2000*2000
10*3200	10	3200	1.5	20-800		15	3800*2100*2000
10*4000	10	4000	1.5	20-800		22	4700*2100*2200
10*6000	10	6000	1.5	20-800		22	6600*2100*2300
12*2500	12	2500	2	20-800		22	3170*2100*2300
12*3200	12	3200	2	20-800		22	3800*2100*2300
12*4000	12	4000	1.75	20-800		22	4600*2260*2300
12*5000	12	5000	2	20-800		22	5800*2450*2400
12*6000	12	6000	2	20-800		22	6600*2600*2700
12*8000	12	8000	1.75	20-800		22	8600*3250*3200
16*2500	16	2500	2.5	20-800	13	22	3150*2260*2300
16*3200	16	3200	2	20-800	9	22	3870*2300*2300
16*4000	16	4000	1.75	20-800	10	22	4705*2575*2300
16*5000	16	5000	2.5	20-800		30	5900*2600*2700
16*6000	16	6000	2.5	20-800		30	6600*2700*2900
20*2500	20	2500	2.5	20-800	5	30	3300*2580*2300
20*3200	20	3200	2.5	20-800	9	30	4150*2600*2500
20*4000	20	4000	2.5	20-800		30	4850*2600*2800
25*2500	25	2500	3	20-800	5	37	3200*2700*2900

Sorry no notice if parametre change! 样本参数如有更改恕不另行通知!

Q11Y/K Series

液压闸式数控剪板机

Hydraulic CNC Guillotine Shear

- 整机采用全钢板焊接结构，振动消除应力，具有很好的刚性与稳定性。
- 采用先进的液压集成阀组。结构紧凑，减少管路连接，提高了系统的可靠性与易维修性。
- 串联油缸使机床在剪切时，剪切角不会变动。
- 蓄能器回程平稳，迅速。
- 刀片间隙手动调整，准确、迅速、方便。
- 剪切角可调，减少板料扭曲变形。
- 电动后挡料、位置显示器，方便又准确。
- 滚动托料球，减少板料划伤，并可减少摩擦阻力。

- Integrated steel sheet welded structure, eliminate stress by vibration, with good rigidity and stability.
- Adopt advanced hydraulic integrated valve unit with compact-structure, minimized pipe connection, in order to improve the reliability of the system and easy for maintain.
- Serial linked oil cylinder, so the angle of shear will not change during the operation of Shear.
- Accumulator return is smooth and swift.
- Manual adjustment of blade gap, accurate, rapid and convenient
- The angle of shear is adjustable, minimize distortion of plate.
- Motorized back gauge, position display to improve its precision and convenience.
- Rolling material support ball in order to minimize scuffing as well as friction resistance;



(高配款/High configuration version)

数控系统 (可选) Option numeric-control system



E21S

- 后挡料控制
- 控制普通电机或变频器
- 智能定位
- 双路可编程数字输出
- 工件计数
- 40个程序存储，每个程序25步
- 单边定位
- 退让功能
- 参数一键备份与恢复
- 公英制



DAC 310S

- 高清晰LCD显示，128x64像素
- 后挡料的控制
- 刀口间隙的控制
- 剪切行程的控制
- 后挡料实际位置与编程值同步显示
- 剪切计数
- 100个程序步
- 面板式安装
- 伺服控制/变频调速控制/双速交流电机控制



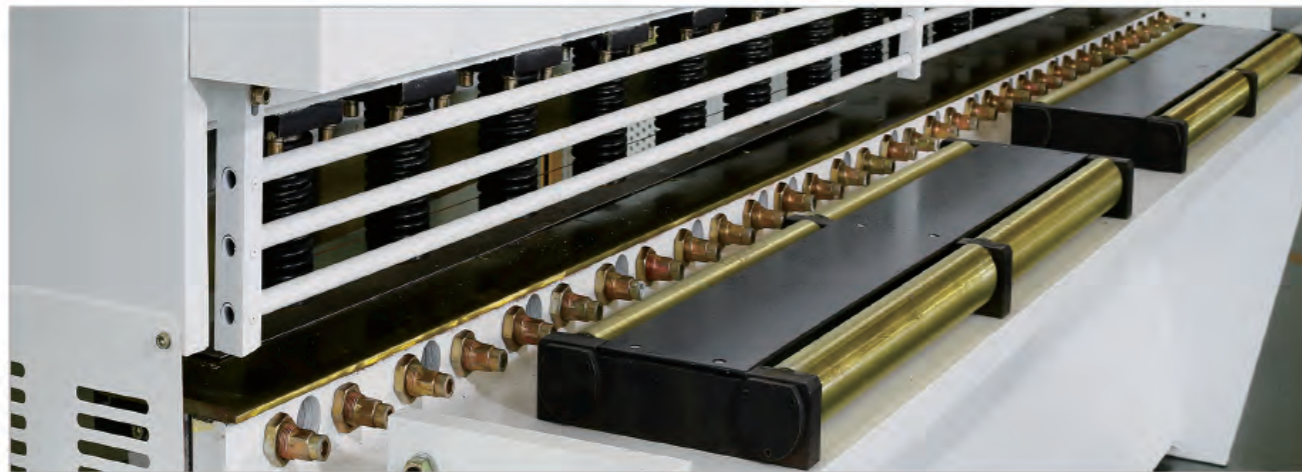
DAC 360S

- 面板安装
- 高亮度LCD显示屏
- 后挡料控制
- 退让功能
- 剪切角控制
- 剪切间隙控制
- 剪切行程控制
- 各轴可手动移动
- 压力控制



Details Display
细节展示

精良的设备
确保安全、精确的剪裁



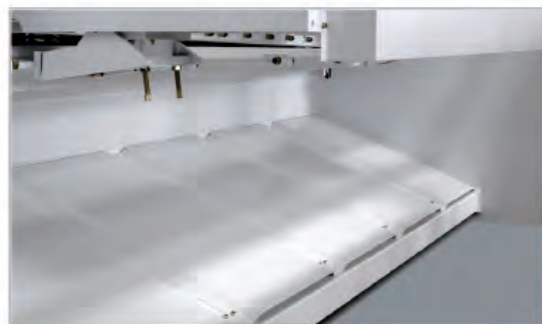
前面板/Front Table

它可以减少表和工作台之间的联系，减少劳动强度。
It can reduce the connection between the table and the workbench and reduce labor intensity.

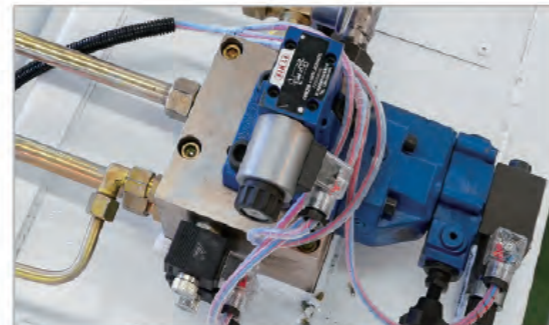


机动刀片间隙调整/Motorized Blade Gap Adjustment

操作者可以快速设置所需的刀片间隙通过电子控制器上的旋钮。
Operators can quickly set the required blade clearance via a knob on the electronic controller.



简易落料滑板/Simple blanking slide



液压阀/Hydraulic Valve

压力控制系统采用电液比例压力阀，和整个过程的压力可以通过编程和控制，确保机器性能稳定可靠。
The system pressure control adopts electro-hydraulic proportional pressure valve, and the whole process pressure can be programmed and controlled to ensure stable and reliable machine performance.



数控后挡料架(选配)/Premium Backgauge (optional)

高质量和精确的架上，由伺服电机控制。
With high quality and precise backgauge which is controlled by servo motor.



Q11Y/K系列液压闸式剪板机技术参数
Series Q11Y/K hydraulic gate shears parameters

规格型号 Specification	可剪板厚 Shearing Thickness mm	可剪板宽 Shearing Width mm	行程次数 Strokes mm ⁻¹	后挡料行程 Backgauge Rang mm	剪切角度 Shearing Angler (°)	电机功率 Main Power kW	外形尺寸 Overall dimensions (L x W x H)(mm)
6 x 2500	6	2500	15	20-800	30°-1° 30'	7.5	3200*1880*2100
6 x 3200	6	3200	16	20-800	30°-1° 30'	7.5	3900*1880*2150
6 x 4000	6	4000	13	20-800	30°-1° 30'	7.5	4640*1950*2100
6 x 5000	6	5000		20-800	30°-1° 30'	15	5700*2150*2380
6 x 6000	6	6000		20-800	30°-1° 30'	15	6750*2150*2500
8 x 2500	8	2500		20-800	30°-1° 30'	11	3150*1865*2055
8 x 3200	8	3200	15	20-800	30°-1° 30'	11	3950*1910*2100
8 x 4000	8	4000	10	20-800	30°-1° 30'	15	4350*2020*2400
8 x 5000	8	5000	8	20-800	30°-1° 30'	15	5700*1950*2600
8 x 6000	8	6000		20-800	30°-1° 30'	18.5	6530*2050*2615
13 x 2500	13	2500	12	20-800	30°-2°	22	3250*1910*2250
13 x 3200	13	3200	12	20-800	30°-2°	22	3830*2020*2315
13 x 4000	13	4000	11	20-800	30°-2°	22	4800*2080*2460
13 x 5000	13	5000	9	20-1000	30°-2°	22	5800*2150*2700
13 x 6000	13	6000		20-1000	30°-2°	30	7000*2450*3000
16 x 2500	16	2500	13	20-800	30°-2° 30'	22	3280*1970*2270
16 x 3200	16	3200	9	20-800	30°-2° 30'	22	3850*2100*2500
16 x 4000	16	4000		20-800	30°-2° 30'	22	4800*2090*2500
16 x 6000	16	6000		20-1000	30°-2° 30'	37	7000*2100*3000
16 x 8000	16	8000		20-1000	30°-2° 30'	45	9000*3180*3500
20 x 2500	20	2500	7	20-800	30°-3°	30	3400*2220*2520
20 x 3200	20	3200	7	20-800	30°-3°	30	4100*2150*2570
20 x 4000	20	4000	6	20-800	30°-3°	37	4850*2400*2800
20 x 6000	20	6000		20-1000	30°-3°	30 x 2	7000*2850*3300
25 x 2500	25	2500	5	20-800	30°-3° 30'	37	3270*2000*2650
25 x 3200	25	3200		20-800	30°-3° 30'	37	3970*2180*2670
25 x 4000	25	4000		20-800	30°-3° 30'	45	4900*2700*3200
30 x 2500	30	2500		20-1000	30°-3°	45	3450*2600*2750
30 x 3200	30	3200		20-1000	30°-3° 30'	55	4150*2700*2850
30 x 4000	30	4000		20-1000	30°-3° 30'	55	5200*3100*3350
40 x 2500	40	2500		20-1000	30°-4°	55	4000*2950*3150

Sorry no notice if parametre change! 样本参数如有更改恕不另行通知!

PRESS BRAKE

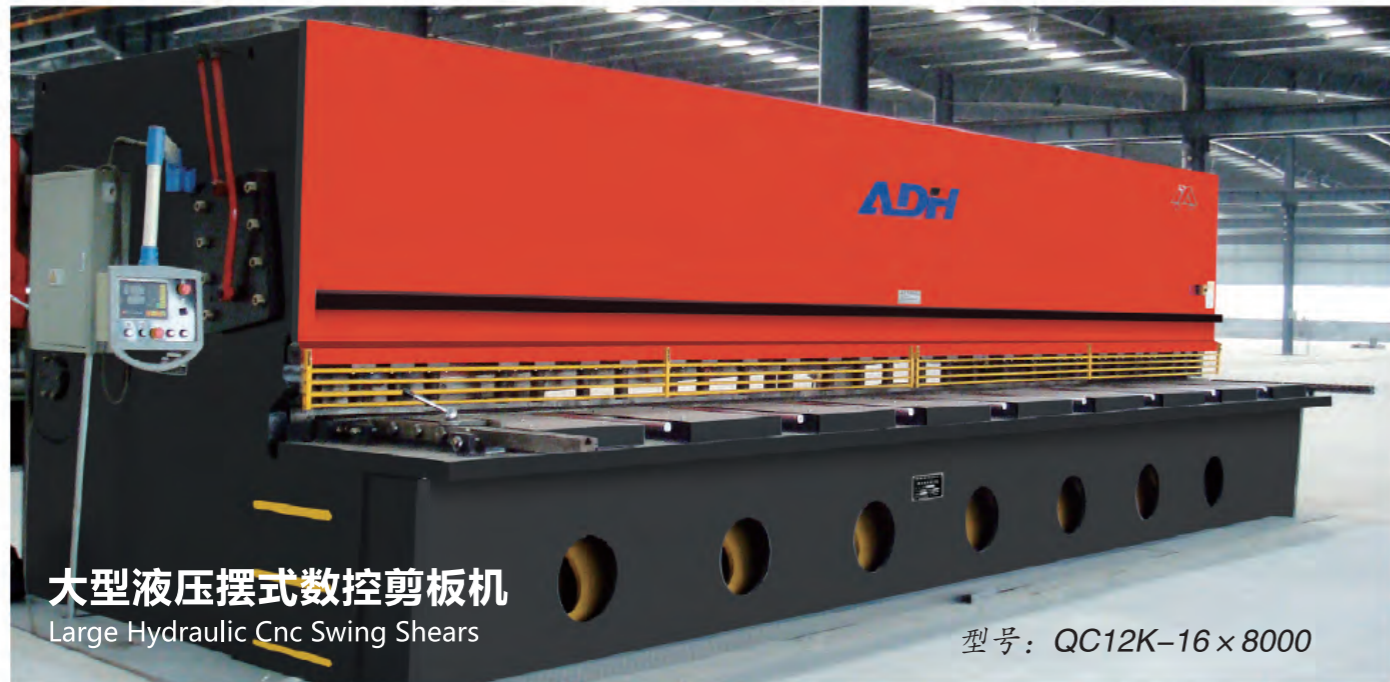
SHEAR

LASER

OTHERS

大型液压摆式数控剪板机

Large Hydraulic Cnc Swing Shears



大型液压摆式数控剪板机
Large Hydraulic Cnc Swing Shears

型号: QC12K-16 × 8000

Q11K系列大型液压闸式数控剪板机

Series Q11K Large hydraulic gate CNC swing shears



大型液压闸式数控剪板机
Large hydraulic gate CNC shears

型号: Q11K-16 × 10000

Q35DH Series 液压联合冲剪机

Hydraulic Iron Worker



Q35DH-90系列

GS46DH-90双头液压冲孔机

采用液压传动，是目前国内多功能联合冲剪机最新产品，能对扁钢，方钢，圆钢，角钢，槽钢，工字钢进行剪切，冲孔，模剪，并配备剪切挡料装置。

The machine is the latest product of the multi-function joint punching and shearing machine in China with hydraulic transmission. It can shear, punch and die cut flat bar, square bar, round bar, angle steel, channel and I-steel, equipping with shear block devices.

多功能液压联合冲剪机技术参数 Parameter of multi-function hydraulic iron worker

型号 Model	压力 Punching Pressure (T)	可剪最大板厚 Max. cutting thickness of steel plates (mm)	板料强度 Plate strength (N/mm ²)	剪切角 Angle of Shear (°)	一次行程剪板尺寸 (厚×宽) A trip size (T × W) (mm)	滑块行程 Slider trip (mm)	行程次数 Trips frequency (times/min)	喉口深度 Throat depth (mm)	冲孔厚度 Punch depth (mm)	最大冲孔直径 Max punching diameter (mm)	主电机 Main Motor Power (KW)	外形尺寸 (长×宽×高) Overall dimensions (L × W × H) (mm)
Q35DH-50	50	12	≤450	7°	300 × 12	35	10-18	115	12	25	4	950 × 550 × 1800
Q35DH-60	60	16	≤450	7°	16 × 250 8 × 400	80	9-25	300	16	25	5.5	1640 × 730 × 1770
Q35DH-90	90	20	≤450	8°	20 × 330 10 × 480	80	12-28	355	20	30	7.5	1860 × 800 × 1900
Q35DH-120	120	25	≤450	8°	25 × 330 16 × 600	80	12-28	400	25	35	11	2355 × 960 × 2090
Q35DH-160	160	30	≤450	8°	30 × 335 20 × 600	80	12-28	600	28	28	11/15	2680 × 1040 × 2300
Q35DH-200	200	40	≤450	8°	35 × 400 25 × 700	80	10	600	35	40	15/18.5	2970 × 1240 × 2350
Q35DH-250	250	50	≤450	8°	40 × 400 30 × 750	80	10	600	40	40	18.5/22	3000 × 1440 × 2450

工字钢、槽钢，则需特殊订货 H bar, channel need to be customized

型钢种类 Profile	圆钢 Round Bar	方钢 Square Bar	等边角钢 Equal Angle			T型钢 T-Bar			工形钢 joist	槽钢 Channel
			90° 剪切 Shearing	90° 剪切 Shearing	45° 剪切 Shearing	90° 剪切 Shearing	90° 剪切 Shearing	45° 剪切 Shearing		
断面 Section View										
Q35DH-50	35	30 × 30	100 × 100 × 8						10#	10#
Q35DH-60	45	40 × 40	120 × 120 × 12	70 × 70 × 8		120 × 120 × 12	60 × 60 × 8		126 × 74 × 5	126 × 53 × 5.5
Q35DH-90	50	45 × 45	140 × 140 × 12	70 × 70 × 10		140 × 140 × 12	70 × 70 × 10		160 × 86 × 6	160 × 60 × 6.5
Q35DH-120	60	50 × 50	160 × 160 × 14	80 × 80 × 7		160 × 160 × 14	80 × 80 × 10		200 × 102 × 9	200 × 75 × 9
Q35DH-160	65	55 × 55	180 × 180 × 16	80 × 80 × 10		180 × 180 × 16	80 × 80 × 10		280 × 124 × 10.5	280 × 86 × 11.5
Q35DH-200	70	60 × 60	200 × 200 × 18	100 × 100 × 10		200 × 200 × 18	80 × 80 × 10		300 × 126 × 11	300 × 89 × 12
Q35DH-250	80	65 × 65	200 × 200 × 20	120 × 120 × 16		200 × 200 × 18	80 × 80 × 10		320 × 130 × 10	320 × 92 × 12

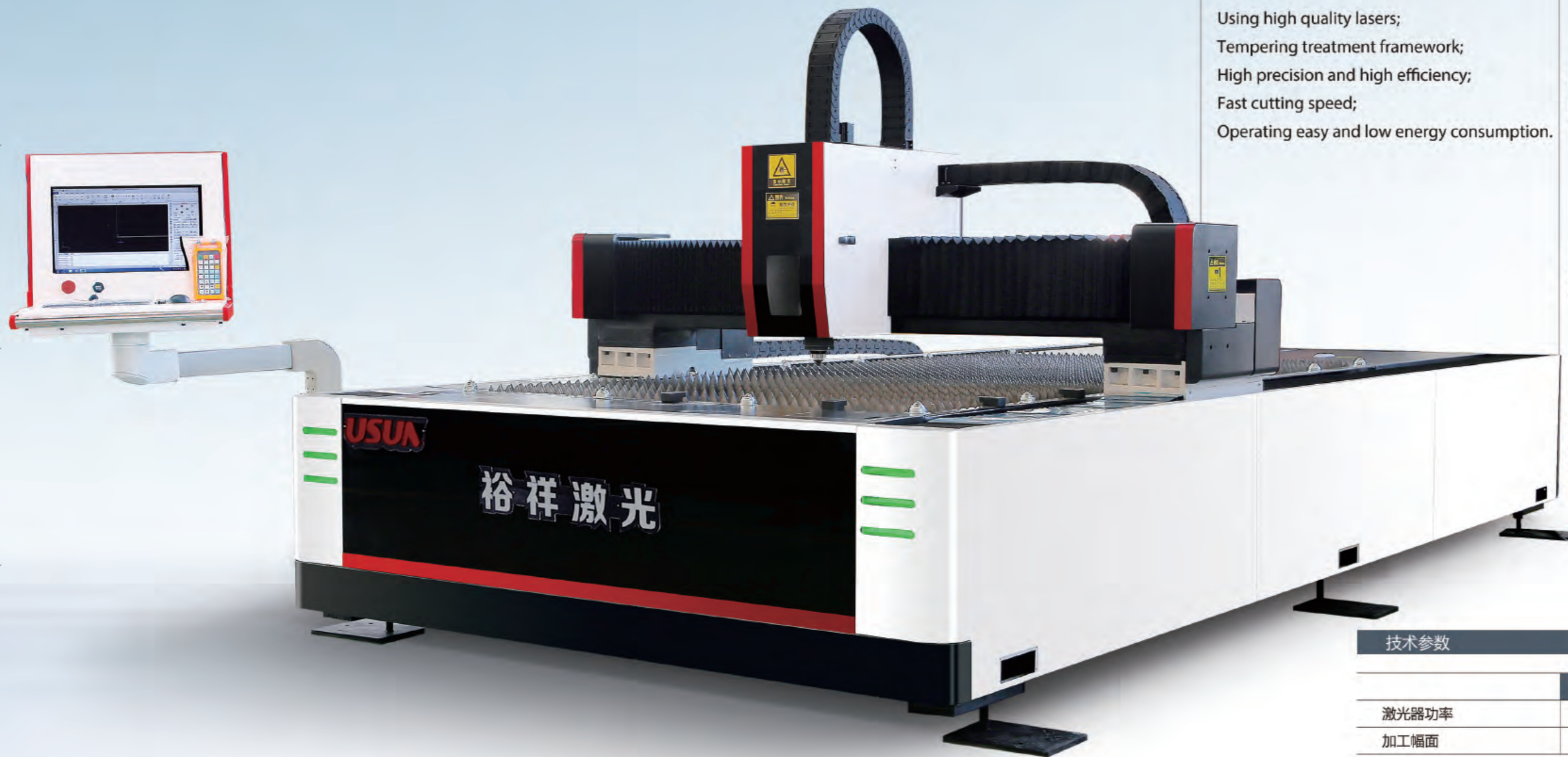
注：本公司保留更改产品、颜色及数据的权利，如有变动恕不另行通知！

Note: The Company reserves the right to change the sample to add products, color and data rights, are subject to change without notice!

ULF Series

单台面激光切割机

Single Table Fiber Laser Cutting Machine



- 采用优质激光器;
- 回火处理框架;
- 高精度高效率;
- 切割速度快;
- 操作简便、能耗低。

Using high quality lasers;
Tempering treatment framework;
High precision and high efficiency;
Fast cutting speed;
Operating easy and low energy consumption.

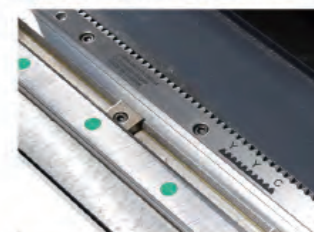
工业空调
电气稳定的温度环境



优质切割头
功率输出稳定
质量稳定可靠



精密斜齿齿条
采用压块安装调节
精度高



立式电气柜
杜绝加工时产生的
铁屑对电路的影响



▲ 高精度

▲ 高功率

▲ 激光切割

技术参数

	ULF 单台面
激光器功率	1000W/1500W/2000W/3000W
加工幅面	3*1.5(m)/4*1.5(m)/6*1.5(m)/4*2(m)/6*2(m)
最大移动速度	120m/min
最大加速度	1.2g
定位精度	±0.05mm
重复定位精度	±0.02mm
工作电压	380v/50Hz
冷却方式	水冷Water-cooled

PRESS BRAKE

SHEAR

LASER

OTHERS

ULE Series

双台面激光切割机

Double Table Laser Cutting Machine

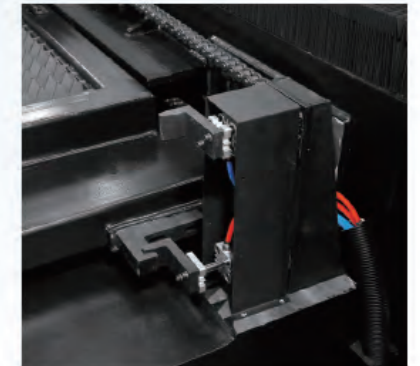
- 采用优质大功率激光器;
- 双台面交换工作台;
- 重承载托料设计, 高效率的切割加工;
- 切割速度更快, 效果更好;
- 操作简便、能耗低。

Using high quality high power lasers;
Double-table exchange worktablech;
Heavy load support design, efficient cutting
Cutting faster and better effect;
Operating easy and low energy consumption.

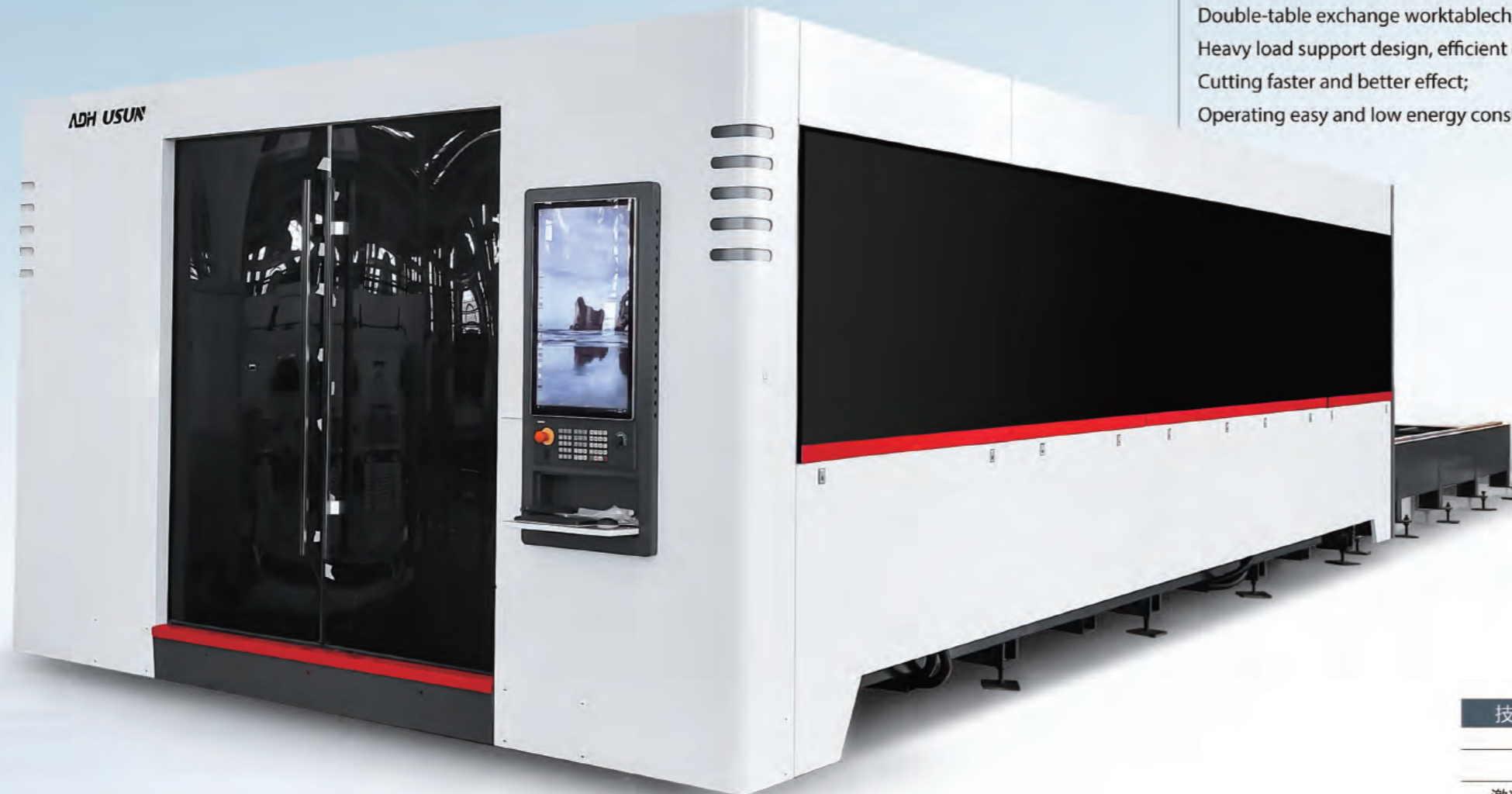
专业的切割软件
及双台面大包围设计



交换台气动定位装置



优质交换台驱动电机



▲ 全包围式

▲ 高功率

▲ 激光切割

技术参数	
	ULE 双台面
激光器功率	1000W/1500W/2000W/3000W/4000W
加工幅面	3*1.5(m)/4*1.5(m)/4*2(m)
最大移动速度	120m/min
最大加速度	1.2g
定位精度	±0.05mm
重复定位精度	±0.02mm
工作电压	380v/50Hz
冷却方式	Water-cooled

ES30P/M30P series

数控转塔冲床

CNC Tower Punch

PRESS BRAKE

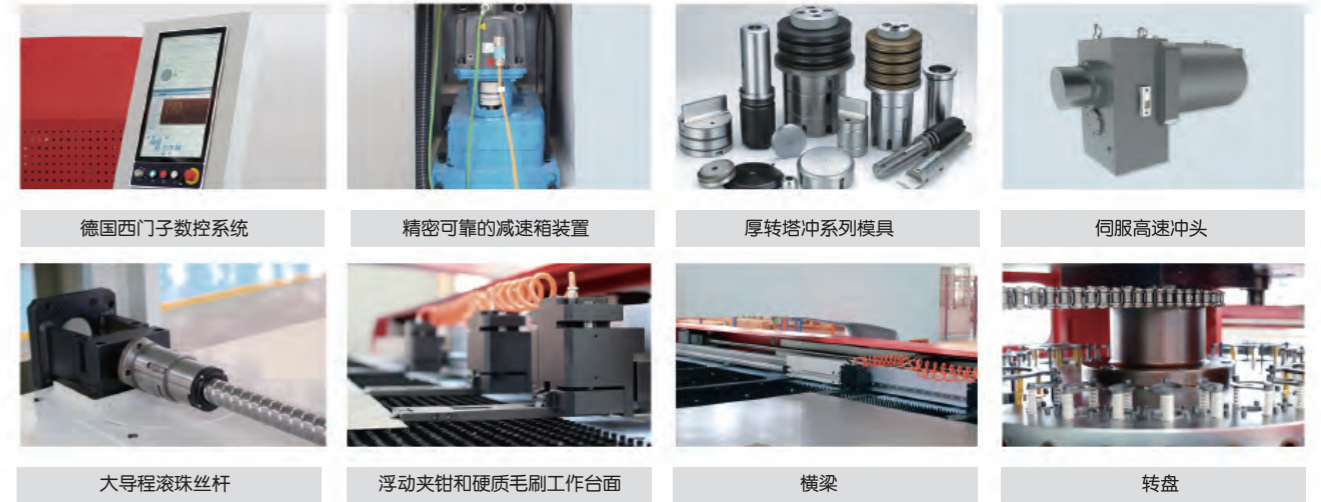
- 先进可靠的冲孔系统，对不同板厚的材料自动选择冲程，可极为方便地进行特殊工艺的加工，如百页窗、敲落孔等，全行程中恒定的冲压力，使冲压质量达到很高的水平。
- 成对加工的转塔并采用镶套结构，保证了上、下模的同轴度，大大地延长了模具的使用寿命，采用镶套式结构简化了转塔结构，延长了转塔的使用寿命。
- 采用 ANSYS 有限元分析软件进行分析计算，确保机床的整机性能，并使机床的结构得到优化。
- 采用进口的大导程滚珠丝杠、直线导轨，保证了传动精度和传动速度，保证整机的运行效率和运行质量。
- 采用硬质毛刷工作台，不仅降低了机床工作时的噪音和振动，而且对加工板材表面起了很好的保护作用。
- 采用三维软件进行图纸设计，保证图纸的正确性和加工工艺性。
- 采用 0 型钢板焊接整体机身，整机经回火处理和振动时效双重处理，彻底去除焊接应力和加工应力。
- 夹钳自动保护功能，可在保护区域内不进行冲压只作位移运动，以保证程序运转的连续性。
- 配有集中润滑装置，可将润滑油直接送入各润滑点，减小了运动副的摩擦，提高了机床使用寿命。

SHEAR

- Advanced and reliable punching system for different plate thickness materials, which can be extremely convenient for special processes such as shutters, knockout holes, etc. The constant punching pressure during the entire stroke makes the stamping quality reach a very high level.
- The turrets processed in pairs adopt the insert structure to ensure the coaxiality of the upper and lower molds, which greatly prolongs the service life of the mold. The use of the insert structure simplifies the structure of the turret and extends the service life of the turret.
- ANSYS finite element analysis software is used for analysis and calculation to ensure the overall performance of the machine tool and optimize the structure of the machine.
- The imported ball screw and linear guide rail are adopted to ensure the transmission precision and speed, and to ensure the running efficiency and quality of the whole machine.
- The use of rigid brush table not only reduces the noise and vibration of the machine tool, but also plays a good role in protecting the surface of the plate.
- Use 3D software to design drawings to ensure the correctness of drawings and processing technology.
- Type 0 steel plate is adopted to weld the whole body of the machine, and the whole machine is completely removed from welding stress and processing stress by tempering treatment and vibration aging treatment.
- The automatic protection function of clamping pliers ensures the continuity of program operation by only making displacement movement without stamping in the protected area.
- Equipped with centralized lubrication device, the lubricating oil can be directly sent to all lubrication points, which reduces friction of moving pairs and improves service life of machine tools.

LASER

OTHERS



德国西门子数控系统

精密可靠的减速箱装置

厚转塔冲系列模具

伺服高速冲头

大导程滚珠丝杆

浮动夹钳和硬质毛刷工作面

横梁

转盘

数控转塔冲床 ES30P/M30P Series Cnc Turret Punch Press

参数名称	单位	电伺服转塔冲床ES30P		液压伺服转塔冲床HT30P		机械转塔冲床M30P		
加工最大板材大小 (含一次再定位)	mm	1250x5000	1500x5000	1250x5000	1500x5000	1250x2500	1500x2500	
最大冲压力	kN	300		300		300		
加工板材厚度	mm	4		6.35		6.35		
最大冲孔直径	mm	φ88.9		φ88.9		φ88.9		
工位数	No.	32		32		24		
旋转工位数	No.	2 (最多可达4)		2 (最多可达4)		无		
旋转模最大冲孔直径	mm	φ50.8		φ50.8		无		
冲孔精度	mm	±0.075		±0.075		±0.1		
冲次	打标冲次	hpm	1500	600		300		
	最高冲次1mm步距, 6mm行程	hpm	750	400		150		
	最高冲次25.4mm步距, 6mm行程	hpm	350	220		90		
板材最大送料速度	m/min	X=96	Y=96	X=96	Y=96	X=75	Y=75	
转塔转速	r/min	30		30		30		
控制轴数	No.	4		4		3		
功率	kW	20		15		7		
气源压力	MPa	0.5~0.6		0.5~0.6		0.5~0.6		
外型尺寸	长	mm	5500	6100	5500	6100	5500	6000
	宽	mm	5050	5050	5050	5050	2600	2600
	高	mm	2300	2300	2300	2300	2200	2200
重量	t	约16	约18	约16	约18	约14	约15	

CNC V-CUT MACHINE

数控龙门式开槽机

性能特点 Performance Features:

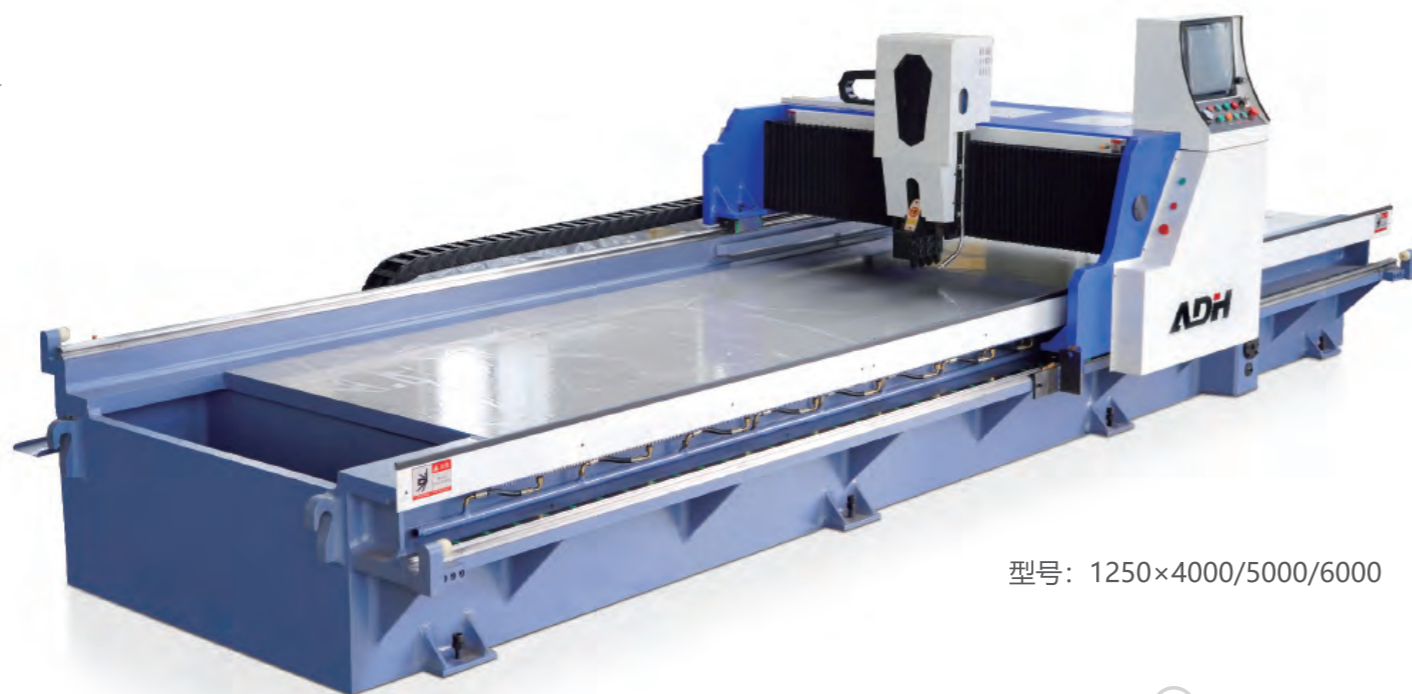
- ADHK型数控龙门式开槽机是传统台式开槽机的改进型。本机具有普通台式开槽机的所有优点，又结合国际最新开槽机技术，具有切削速度快，板面无压痕等优点。
- 该机相对传统台式开槽机做了如下改动：
 - (1)横梁由纵向布置改为横向布置，去掉辅助压脚，减少了横梁的重量。
 - (2)驱动动力传动系统由直齿轮改为斜齿轮，提高了速度，减少了噪音和振动，使传动更加平稳和可靠，提高了齿轮的使用寿命。
 - (3)电机一级传动采用三角带传动，由于三角带的张伸力减少了急停、急回时的冲击力，保证了设备的柔性运行，延长了设备的使用寿命。
- 该机四轴数控，X轴(刀尖纵向进给)编码器数控，Y1轴(刀尖横向进给)、Y2轴(端压料横向进给)、Z轴(刀尖垂直进给)伺服控制，实现参数输入后全自动运行加工，全面提高创槽加工精度。
- 压料系统采用液压系统作为动力，压力大，紧固力可靠。同时噪音低、能耗小。
- 台面磨损后可以自行修复。延长了设备使用年限。
- 采用板边压紧定位。工作时无压脚与板面接触，表面无压痕缺陷，确保了产品质量。尤其对薄板、镜面板的产品质量意义更大。
- 数控程序设计合理。易于掌握，只要将加工参数输入后，设备会自动进行加工。并有多项连锁保障措施。确保设备安全运行。
- 触摸屏、PLC、伺服电机，电机减速机、直线导轨、滚珠丝杆等重要零部件全部采用进口或国内名牌产品。

产品特点 Product features

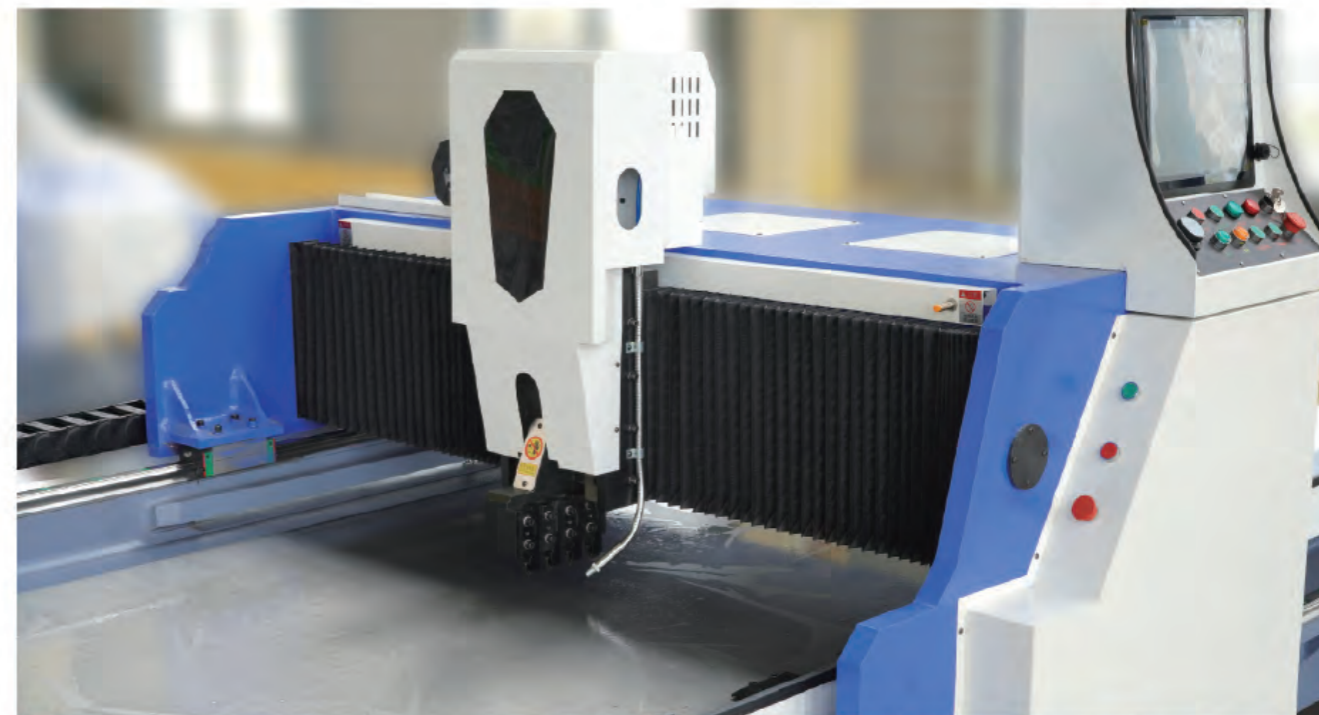
- 该机四轴数控，X轴(刀尖纵向进给)编码器数控，Y1轴(刀尖横向进给)、Y2轴(端压料横向进给)、Z轴(刀尖垂直进给)伺服控制，实现参数输入后全自动运行加工，全面提高创槽加工精度。
- 压料系统采用液压系统作为动力，压力大，紧固力可靠。同时噪音低、能耗小。
- 台面磨损后可以自行修复。延长了设备使用年限。
- 采用板边压紧定位。工作时无压脚与板面接触，表面无压痕缺陷，确保了产品质量。尤其对薄板的产品质量意义更大。
- 数控程序设计合理。易于掌握，只要将加工参数输入后，设备会自动进行加工。并有多项连锁保障措施。确保设备安全运行。

产品目录 Product features

序号 (Num)	型号 (Type)	外型尺寸 (The outline dimensions)
1	1250×3200	5250mm×2300mm×1560mm
2	1250×4000	6560mm×2300mm×1560mm
3	1250×5000	7050mm×2300mm×1560mm
4	1250×6000	8050mm×2300mm×1560mm



型号：1250×4000/5000/6000



ADHK/ADEK主要技术参数 Main Technical Parameters

参数	单位	ADHK开槽机	参数	单位	ADHE开槽机
开槽板料最大宽度	mm	1250mm	开槽板料最大宽度	mm	1250mm
开槽板料最大长度	mm	4000mm	开槽板料最大长度	mm	4000mm
开槽板料最大厚度	mm	3mm	开槽板料最大厚度	mm	4mm
开槽板料最小厚度	mm	0.5mm	开槽板料最小厚度	mm	0.5mm
刀架左右移动最大距离	mm	1250mm	刀架前后移动分辨率	mm	0.01mm
刀架左右移动分辨率	mm	0.01mm	Y轴移动最大速度	m/min	40m/min
横梁前移 (X轴) 切削最大速度	m/min	65m/min	刀架上下移动分辨率	mm	0.01mm
横梁后移最大速度	m/min	65m/min	滑架左右移动最大距离	m/min	50m/min
刀架上下移动分辨率	mm	0.01mm	4000mm长度范围的直线度误差	mm	±0.10mm
滑架左右移动最大距离	mm	4300mm	定位精度	mm	±0.01mm
4000mm长充范围的直线度误差	mm	±0.03mm			
定位精度	mm	±0.01mm			

Hydraulic Press

液压机 (1000T)



性能特点

本机器为龙门式压力机械，压力大，刚性强，广泛应用于各种钣金模锻、拉伸等各种工序。本机器工作台面较宽，前后敞开并且工件可以从侧面取出与递送操作十分方便，也适合于各种步进式成型生产线。

Performance Features:

This machine is a gantry type pressure machine with high pressure and strong rigidity. It is widely used in various processes such as sheet metal die forging and stretching. The machine has a wide work surface, which is open front and back, and the workpiece can be taken out and delivered from the side very conveniently. It is also suitable for various step-by-step molding production lines..

YDH41系列油压机

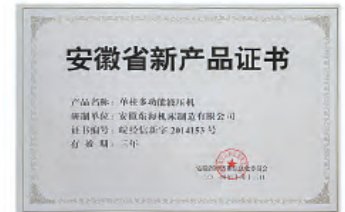
YDH41 Series Hydraulic Press



性能特点

本机器为单柱式机身，外形美观，机身及工作台采用钢板焊接结构，使得整个机身结构简单，重量轻，并且有足够的刚度。主要部件及管件、电器元件封装在机身内，主电机启动及停止开关位于机器右侧电柜上面，压头下行及返程由脚踏开关操作，可以移动以便于操作。

The machine is a single-column body, beautiful appearance, the fuselage and workstations using steel welded structure, making the whole body structure is simple, light weight, and have enough rigidity. The main components and fittings, electrical components packaged in the fuselage, the main motor start and stop switch is located in the right side of the machine cabinet above, the pressure head down and return by the foot switch operation, you can move to facilitate operation.



YDH41系列油压机技术参数

Series YDH41 hydraulic machine technical parameters

序号	项目名称	单位	规格		备注
1	公称压力	KN	3150	5000	
2	工作台尺寸	mm	1560×4000	1200×2500	
3	喉口深度	mm	1250	1200	
4	压头至工作台面最大距离	mm	2800/2100	1700	
5	压头最大行程	mm	1000	800	
6	压头快速驱动速度	mm/sec	80	80	
7	压头工作速度	mm/sec	8	7	
8	压头返程速度	mm/sec	65	60	
9	液压系统工作压力	MPa	25	25	
10	电机功率	Kw	30	37	
11	外形尺寸 (LxWxH)	mm	4000x3650x6350	3000x4400x5500	

注：本公司样本保留更改添加产品、颜色及数据的权利，如有变动恕不另行通知！
Note: The Company reserves the right to change the sample to add products, color and data rights, are subject to change without notice!

W11S 系列上辊万能式卷板机

Series W11S Upper Roller Universal Bending Machine



性能特点

- 高精度的端部预弯;
 - NC控制, 高的生产效率;
 - 制品精度超群
 - 作业的安全
 - 整体式结构, 基础简单移动方便
 - 不同的用途, 相应的控制方法
 - 丰富的弯曲形状
- Performance Features:**
- High-precision end pre-bending;
 - NC control, high production efficiency;
 - Superior processing accuracy
 - Work security
 - monolithic structure, simple base and convenient move.
 - Multiple usage with correspondent control
 - Rich in bending shape

W12H (NC、CNC) 系列 全液压弧线侧调式(数显、数控)四辊卷板机

W12H (NC,CNC) -series full-hydraulic 4-roller rolling machine



性能与特点:

- 全液压数控四辊卷板机是当今市场上最精确、易于操作、生产效率高的卷板机, 这种设计具有其他形式的卷板机所不具备的优越性:
- 直边比其他任何一种卷板机卷制得要短(预弯好);
 - 易于增加板才搬运设备(传送台、装料器)等选件;
 - 整个卷板过程只需一次通过即可完成, 包括双边的预弯;
 - 卷板易于操作, 对于操作者的技术水平没有很高要求;
 - 几何设计完善, 卷制后的工件精密高、圆度好;
 - 板子水平送进(特别有助于长板材的送进);
 - 板子在卷制过程中始终上下辊夹紧(不会滑动);
 - 只有板子送进的一端才有余量;
 - 板子靠背部校准辊即时对正。

W11S系列上辊万能式卷板机技术参数

参数名称 (规格型号)	最大卷板厚度 mm	最大预弯厚度 mm	最大卷板宽度 mm	上辊直径 mm	下辊直径 mm	下辊中心距 mm	主电机功率 kw	液压电机功率 kw
W11S-12X2000	12	10	2000	255	150	245	7.5	4
W11S-12X2500	12	10	2500	300	165	270	11	5.5
W11S-12X3200	12	10	3200	320	180	300	15	5.5
W11S-16X2000	16	12	2000	300	165	270	11	5.5
W11S-16X2500	16	12	2500	320	180	300	15	5.5
W11S-16X3200	16	12	3200	380	200	330	22	7.5
W11S-20X2000	20	16	2000	320	180	300	15	5.5
W11S-20X2500	20	16	2500	380	220	360	22	7.5
W11S-25X2000	25	20	2000	380	220	360	22	7.5
W11S-25X2500	25	20	2500	410	235	380	30	11
W11S-30X2000	30	25	2000	410	235	380	30	11
W11S-30X2500	30	25	2500	460	260	420	37	15
W11S-30X3000	30	25	3000	480	260	420	37	15
W11S-30X3200	30	25	3200	510	275	460	45	15
W11S-30X4000	30	25	4000	590	290	500	45	22
W11S-40X2000	40	35	2000	480	260	420	37	22
W11S-40X2500	40	35	2500	520	290	500	55	22
W11S-40X3000	40	35	3000	560	290	500	55	22
W11S-40X4000	40	35	4000	610	360	650	75	30
W11S-50X3200	50	40	3200	610	360	700	75	30
W11S-50X4000	50	40	4000	700	380	700	90	30
W11S-60X3000	60	50	3000	650	380	700	75	30
W11S-60X4000	60	50	4000	780	440	820	110	37
W11S-60X5000	60	50	5000	850	460	880	110	37
W11S-70X3000	70	60	3000	710	420	780	75	37
W11S-80X2500	80	70	2500	710	420	780	75	37
W11S-80X3000	80	70	3000	770	460	880	90	37
W11S-90X3000	90	80	3000	825	480	920	110	45
W11S-100X3000	100	90	3000	860	520	1000	110	45
W11S-120X3000	120	110	3000	960	600	1120	160	75

Sorry no notice if parametre change! 样本参数如有更改恕不另行通知!

W12H系列四辊卷板机主要技术参数

规格型号 Specification	最大预弯板厚 Max Pre-bending Thickness mm	最大卷板厚度 Max Rolling Thickness mm	最大卷板宽度 Max Rolling Width mm	板材屈服极限 Plate Yield Limit MPA	卷板速度 Rolling Speed m/min	上辊直径 Upper Roller Dia mm	下辊直径 Lower Roller Dia mm	侧辊直径 Side Roller Dia mm	液压电机功率 Motor Power KW
W12-6X2000	6	6	2000	265	5.5	180	180	145	5.5
W12-6X2500	6	6	2500	265	5	210	210	165	7.5
W12-8X2000	6	8	2000	265	5	215	215	165	11
W12-8X2500	6	8	2500	265	5	230	230	180	11
W12-12X2000	10	12	2000	265	5	260	260	200	18.5
W12-12X2500	10	12	2500	265	5	280	280	220	18.5
W12-16X2000	12	16	2000	265	5	280	280	220	18.5
W12-16X2500	12	16	2500	265	5	330	330	260	22
W12-16X3200	12	16	3200	265	5	360	360	280	30
W12-20X2000	16	20	2000	265	5	330	330	260	22
W12-20X2500	16	20	2500	265	5	360	360	280	30
W12-25X2000	20	25	2000	265	5	360	360	280	30
W12-25X2500	20	25	2500	265	4.5	410	400	320	37
W12-30X2000	25	30	2000	265	4.5	410	400	320	37
W12-30X2500	25	30	2500	265	4.5	470	470	390	37
W12-30X3000	25	30	3000	265	4.5	560	520	420	45
W12-40X2500	35	40	2500	265	4.5	560	520	420	45
W12-40X3000	35	40	3000	265	4.5	650	580	480	55
W12-50X2500	40	50	2500	265	4	650	620	500	55
W12-50X3000	40	50	3000	265	3.5	720	650	520	55
W12-60X3000	50	60	3000	265	3.5	750	710	560	75
W12-70X3000	60	70	3000	265	3	750	720	600	75
W12-80X3000	70	80	3000	265	3	800	780	620	75
W12-90X3000	80	90	3000	265	3	840	820	660	90
W12-100X3000	85	100	3000	265	3	900	880	700	90
W12-120X3000	100	120	3000	265	3	1020	980	800	132

Sorry no notice if parametre change! 样本参数如有更改恕不另行通知!